

Zero-Hachi 0.80毫米 端子间距线对板连接器系列产品 >

Zero-Hachi 连接器的端子间距短，外形纤薄，电路数量配置广泛，解决了各行业电子设备可用空间不断缩小的问题，而该连接器的双触点设计增强了设备运行中电气连接的可靠性。



Zero-Hachi 0.80毫米
端子间距线对板连接器系列产品

特色优势

可牢固抓握印刷电路板，
在电线向上扭转时连接器不会断裂
固定焊片

用于固定连接器的电气触点
双触点设计

使工程师能够设
计更纤薄的设备
外形纤薄（1.60毫米）

为针座和线束提供更好的
对配抓握力和连接可靠性
压接外壳上的摩擦锁定结构

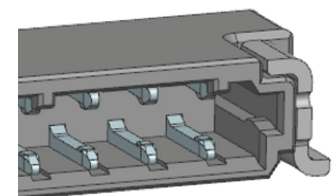
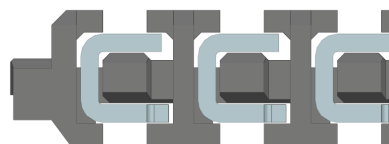
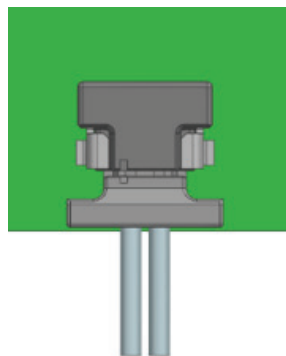
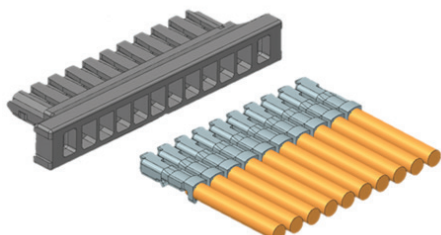
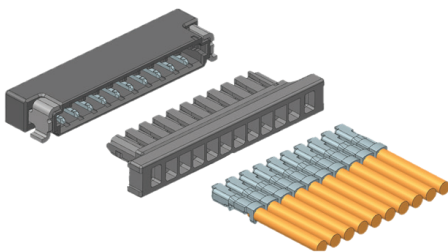
便于在插拔过程中轻松拿放
采用易于抓握的特色设计

类别	线对板连接器	
电流	镀锡： 2.5安（2路） 1.2安（6路） 1.0安（20路） 适用于 AWG 28 电线	镀金： 2.5安（2路） 1.5安（6路） 1.2安（20路） 适用于 AWG 28 电线
端子间距	0.80毫米	
高度	1.60毫米	
路数	2至20路	

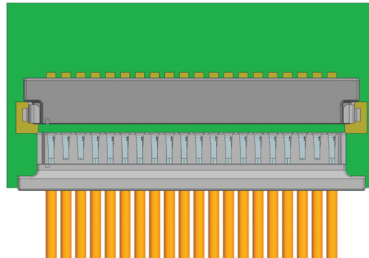
引导压接端子按照正确
的方向插入连接器外壳
U型压接端子

增强了连接器的电
气性能和耐用性
镀金型号

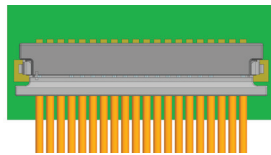
有助于检查连接
器是否对配到位
压接外壳上的检查标记功能



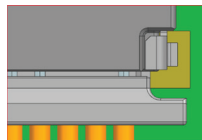
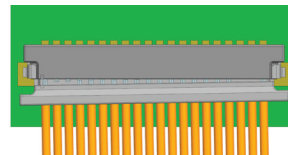
Zero-Hachi 0.80毫米 端子间距线对板连接器系列产品 >



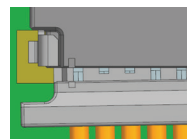
对配正确



对配不当



当端子触点未暴露时，表示压接外壳与插座对配到位。



裸露的端子触点指示压接外壳与插座对配不到位。

应用场合

- 移动设备
- 平板电脑
- 可穿戴设备
- AR/VR（增强/虚拟现实）设备
- 游戏耳机
- 智能音箱
- 无人机
- 无人机



无人机



智能音箱



可穿戴设备

Zero-Hachi 0.80毫米 端子间距线对板连接器系列产品 >

规格参数

参考信息

包装:

针座: 压纹带

外壳: 袋装

端子: 卷轴

设计计量单位: 毫米

是否符合RoHS指令: 是

是否无卤素: 低卤素

电气参数

电压 (最大值): 30伏

电流 (最大值):

2.5安 (2路)

1.5安 (6路)

1.2安 (20路)

*适用于 AWG 28 电线

物理参数

针座外壳: LCP

外壳: LCP

接点: 科森铜合金

电镀:

接触部位 - 镀金、镀锡

底层电镀 - 镀镍

工作温度: -40 至 +105摄氏度

订购信息

压接端子

订货号	电镀	描述	线径范围 (AWG)
214720-5001	镀锡	压接端子	30 至 32
214720-5000			28 至 30
214720-5011	镀金	压接端子	30 至 32
214720-5010			28 至 30

针座和压接外壳

订货号	电镀	描述	电路数量
214719-2xx0	不适用	压接外壳, 单排	2 至 20
214721-0xx0	镀锡	卧式针座	
214719-2xx0	不适用	压接外壳, 单排	2 至 20
214721-0xx1	镀金	卧式针座	

注: xx = 2 至20 路

www.molex.com/link/zero-hachi.html