

# OneBlade 1.00毫米 端子间距线对板连接器系列产品 >

模块化OneBlade 1.00毫米端子间距线对板连接器系列产品采用摩擦锁定并在连接器上设计有宽敞的拿放位置。该连接器采用简约设计，可被快捷方便地安装。

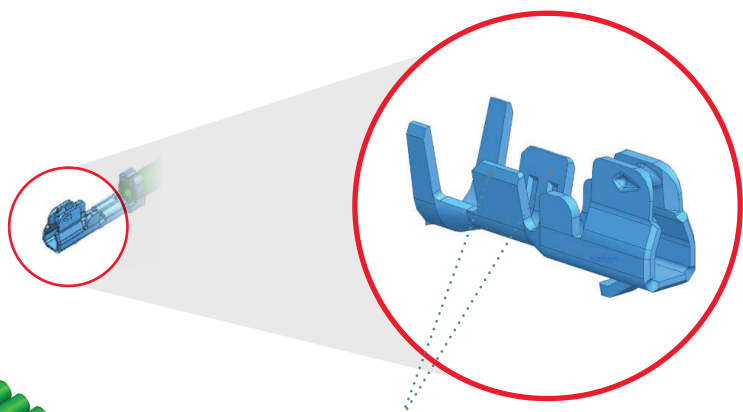
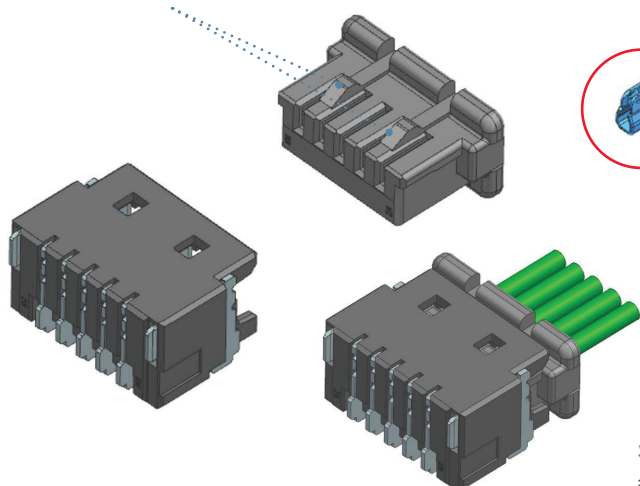


OneBlade 1.00 毫米端子间距  
线对板连接器系列产品

## 特色优势

### 摩擦锁

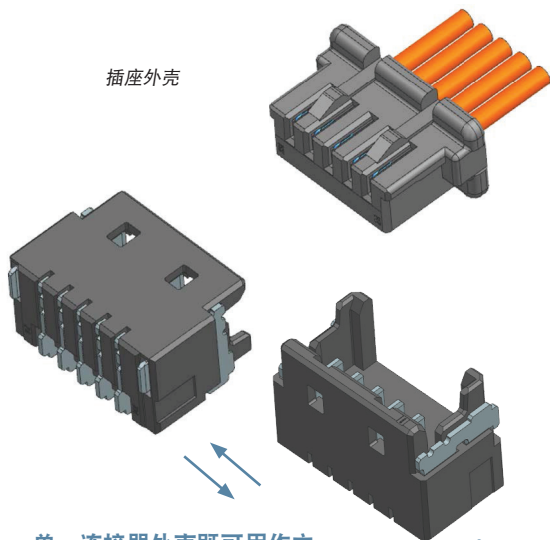
增强了底座和线束的对配抓握力



双触点设计  
提供安全的电气接触和可靠性

将安装脚和端子整合在单个部件中  
每个功能所用的分立部件数量因此减少

插座外壳

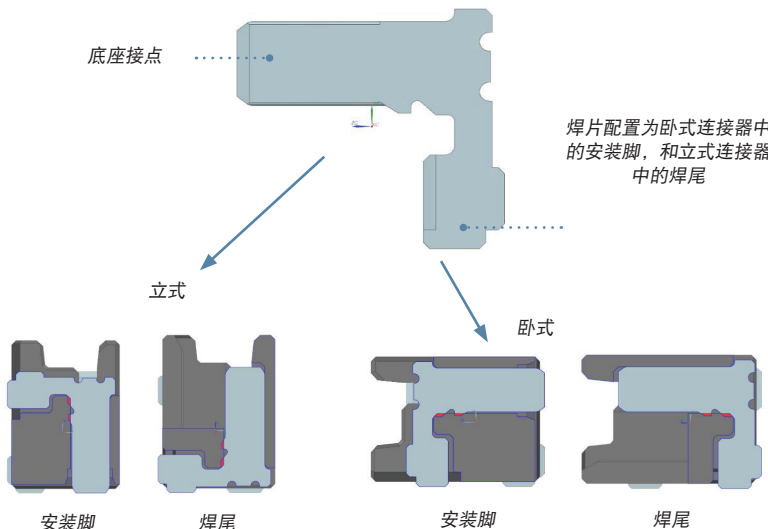


单一连接器外壳既可用作立  
式底座也可用作卧式底座  
简化了零部件库存管理

底座接点

立式

卧式



焊片配置为卧式连接器中的  
安装脚，和立式连接器  
中的焊尾

安装脚

焊尾

安装脚

焊尾

单一连接器底座设计  
设计的单一底座既可用于立式对配  
和安装也可用于卧式对配和安装

双功能焊片  
该焊片同时用作立式连接  
器中的安装脚和卧式连接  
器中和焊尾

# OneBlade 1.00毫米 端子间距线对板连接器系列产品 >

## 市场和应用场合

### 家用电器

洗衣机  
冰箱  
空调  
吸尘机

### 消费者

台式电脑

### 数据中心

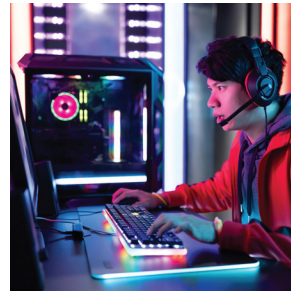
服务器  
路由器

### 互联家庭设备

智能音箱



家电



台式电脑



智能音箱

[www.molex.com/link/OneBlade.html](http://www.molex.com/link/OneBlade.html)

[www.chinese.molex.com/link/OneBlade.html](http://www.chinese.molex.com/link/OneBlade.html)