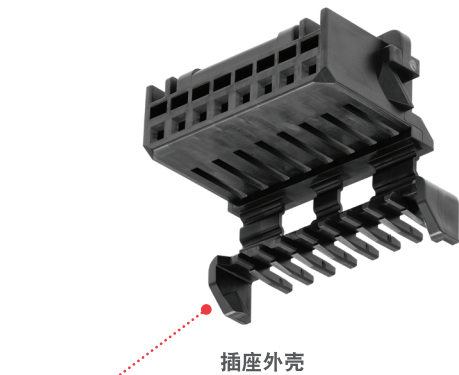


集成有ISL（独立辅助锁） 的Micro-One线对板连接器

molex

集成有ISL的紧凑型Micro-One线对板连接器可确保操作员正确插入端子，并防止端子意外回退，该连接器可实现牢固的电气连接并增强在强振场合中的插配牢固性。

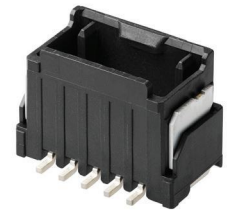
特点与优点



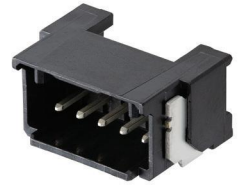
独立辅助锁 (ISL)
检测端子的未完全插入情况

采用2.00毫米端子
间距的薄型设计
减轻重量并节省
空间

获得UL/CSA认证的
连接器
确保可靠性



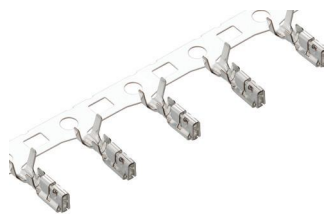
Micro-One连接器，立式版



Micro-One连接器，卧式版

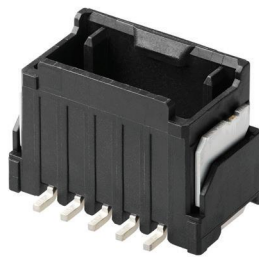


集成有ISL的Micro-One插座外壳



压接端子

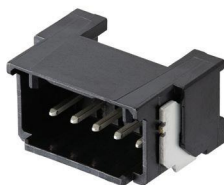
56134-9001用于AWG22-24
56134-9002用于AWG26-28



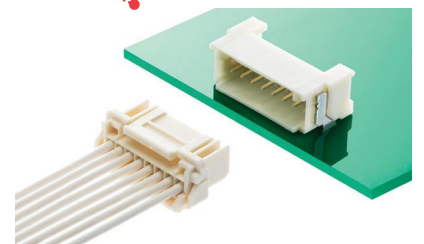
立式底座



2至8路立式和卧式底座组件
提供设计灵活性



立式底座



卧式底座

集成有ISL（独立辅助锁） 的Micro-One线对板连接器

molex

市场与应用场合

消费类产品

电冰箱
冷气机
燃气热水器

工业

电动工具
测验设备
机械人
工厂自动化
无人驾驶飞机
自动售货机



售货机



白色商品（大型家用电器）



无人驾驶飞机

规范*

参考信息

包装：
底座-压纹带
插座外壳-袋装
端子-卷盘包装
是否获得UL认证：是
是否获得CSA认证：是
设计计量单位：毫米
是否符合RoHS标准：是

电气参数

电压（最大值）：250伏
电流（最大值）：4.0安（2路，22 AWG）

机械参数

可插拔次数（最大值）：30次

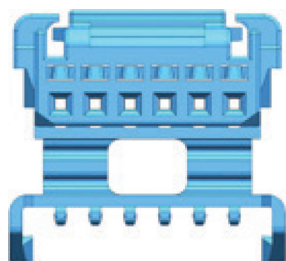
物理参数

外壳颜色：自然色或黑色
接点：铜合金
电镀：
端子引脚—镀镍后镀铍
压接端子—镀锡
绝缘层直径：56134-9001：1.10至1.60毫米
56134-9002：0.88至1.30毫米
(UL1061 / UL1007)
电线尺寸：22至28 AWG
工作温度：-40至+105摄氏度

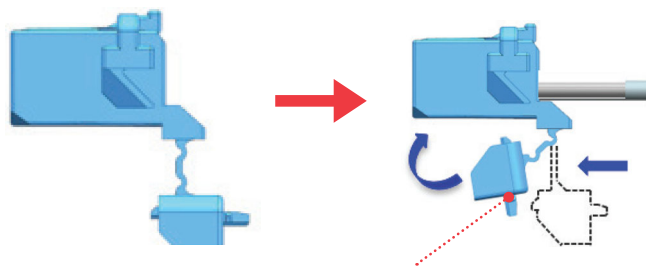
*有关其它电气规范，请参考产品规格（2059790000-PS）

插座ISL功能

发货时的情况



端子插入后

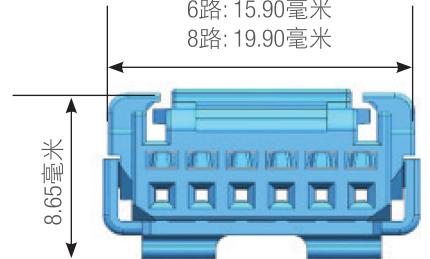


通过使ISL零部件变形来对配

ISL关闭后

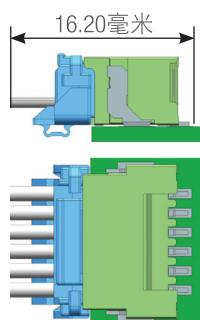
11.30毫米

2路: 7.90毫米
6路: 15.90毫米
8路: 19.90毫米

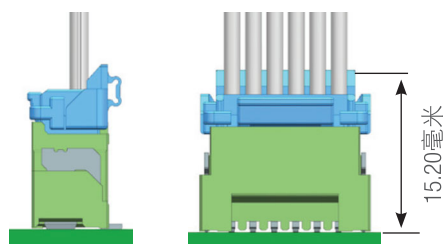


对配图

卧式



立式



集成有ISL（独立辅助锁） 的Micro-One线对板连接器



电流降额 参考信息

AWG号	安培 (A)		
	2路	4路	8路
22	4.0	3.5	3.0
24			
26	3.5	3.0	2.5
28	3.0	2.5	2.0

订购信息

系列号	描述	电路/电线尺寸 (AWG)	行数	颜色
205971002*	立式底座	2	单	黑色
205971003*		3		
205971004*		4		
205971005*		5		
205971006*		6		
205971007*		7		
205971008*		8		
2059720021		卧式底座		
2059720031	3			
2059720041	4			
2059720051	5			
2059720061	6			
2059720071	7			
2059720081	8			
2059792021	插座外壳			
2059792031		3		
2059792041		4		
2059792051		5		
2059792061		6		
2059792071		7		
2059792081		8		
561349001		压接端子	22至24	
561349002	26至28			

* 1 =有上封带 3 =无上封带

www.molex.com/link/micro-one.html
www.chinese.molex.com/link/micro-one.html