

Mini-SPOX 2.50毫米线对板连接器

molex

Mini-SPOX 2.50毫米线对板连接器系列产品非常适合高温应用场合，在高温环境下具有可靠的电气和机械性能，可满足汽车、消费类产品和工业行业的需要。也是紧凑型应用的理想选择

特点和优点



Mini-SPOX 2.50mm
线对板连接器系列

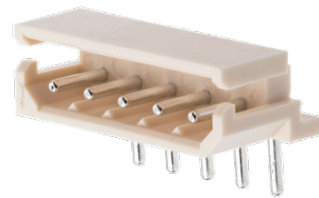


端子锁定杆

卡住端子，可更好地
抓握端子

使用流行的压接端子

可以采用市场上常见
的压接模具进行压接



通孔圆头端子

使端子坚固可靠



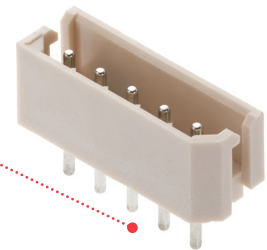
摩擦锁定

对外壳和接头的抓
握力更强

定位功能

确保对配方向正确

2至15路，立式和
卧式单排插头
提供设计灵活性



2.50毫米端子
间距连接器
节省空间

符合RoHS标准，且耐高温
可以耐受恶劣的环境

应用场合

工业自动化

自动化设备

消费类产品

白色家电

游戏机

无人机

空调

激光打印机

吸尘器

台式电脑

电动工具

汽车

方向盘、换挡拨片、组合开关

汽车座椅调节器

大灯、后灯和侧镜灯

车内其它装置连接电路



游戏机



白色家电



方向盘开关

产品规格

参考信息

包装：卷带（端子）
 托盘（接头组件）
 塑料（插座外壳）
 对配器件：Mini-SPOX连接器
 配套器件：5264
 所用端子：5263PBT
 设计计量单位：毫米
 是否符合RoHS标准：是
 是否为低卤素版本：否

电气参数

电压（最大值）：250伏
 电流（最大值）：3.0安（AWG # 22）
 压接部位的接触电阻（最大值）：
 5毫欧
 绝缘耐压：1000伏交流（1分钟）
 绝缘电阻（最小值）：1000兆欧

机械参数

压接端子插入力（最大值）：14.7牛
 压接端子抓握力（最小值）：14.7牛
 引脚抓握力（最小值）：9.8牛
 压接强度（最小值）：39.2牛（AWG # 22）
 可插拔次数（最大值）：30次

物理参数

外壳：
 插座 - PA66
 底座 - PA66
 接点：磷青铜
 电镀（插座）：
 接点部位- 预镀锡
 电镀（底座）：黄铜
 接点部位- 镀锡
 工作温度：-40至+105摄氏度

订购信息

系列号	间距（毫米）	部件	路数	排数	颜色
5263	2.5	母型接头端子	-	-	-
5264		插座外壳	2至15	单排	自然色
5267		立式接头			
5268		卧式接头			