

zCD系列连接器和铜缆组件



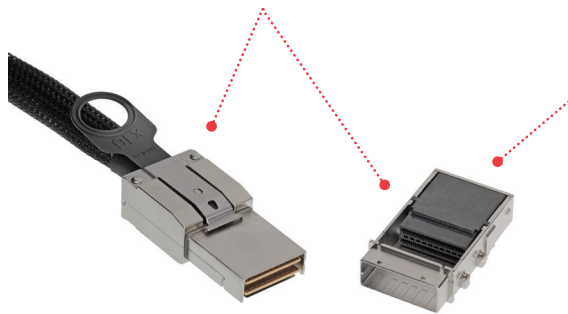
提供任何外形尺寸的可插拔端口，具有最大端口密度和带宽密度，zCD互连系列连接器的每个端口可传送400 Gbps信号速率，具有出众的信号完整性。

特点和优点

数据速率可扩展至高达400 Gbps (16通道，每个通道速率为25 Gbps)

支持下一代大带宽（粗管）应用场合。通过在一块线路卡上安装11个模块来支持4.4 Tbps。支持下一代400千兆以太网。

端子间距为0.75毫米，每个端口有16个25 Gbps通道
提供紧凑型高密度连接



压配连接器

确保可靠和简单的电路板端接

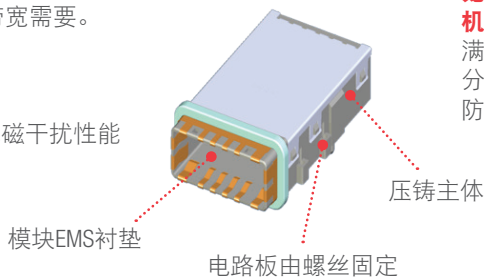
根据设计，可配合客户指定的各种散热模块
提供卓越的热量管理性能

是市场上结构最紧凑、信号速率最高的I/O连接器
帮助网络和数据中心原始设备制造商满足不断增加的带宽需要。

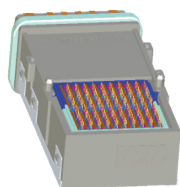
提供3种不同风格的压铸笼罩，并采用区分方向的机械结构设计

满足不同的设计需求。区分插接方向的机械结构可防止误配

弹性衬垫
提供卓越的抗电磁干扰性能



提供的电缆组件采用30 AWG分立式屏蔽双导体电缆
电缆易弯曲。减小了电缆束的尺寸

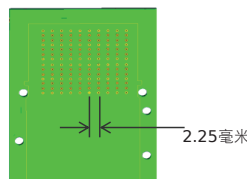


独特的布局优化了信号完整性性能，同时还支持背后直接布线
简化了布线。优化了板边密度 - 不需要从侧面连接内部成排的镀通孔

兼容EEPROM
(电可擦可编程只读存储器)
允许客户输入定制信息

电缆带有Expando
(可膨胀式编织套管)
使电缆外套适合系统布线束尺寸

拉动门锁可解除锁定
易于从连接器中拔出电缆



封装中包括排列成直排的、间距为2.25毫米的尾部
只允许从后面布放信号线。
沿电路板的实际端口密度被完全优化，无侧布线。

应用场合

电信/网络

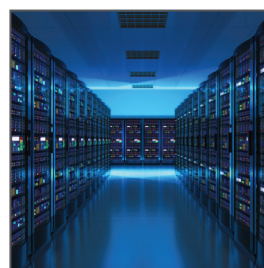
核心交换机
路由器

数据中心

企业级计算
架顶交换机



交换机



数据中心

产品规格

参考信息

包装：可堆叠托盘包装
UL文件编号：待定
CSA文件编号：待定
对配器件：zCD连接器，1类
设计计量单位：毫米
是否符合RoHS标准：是
是否无卤：是

电气参数

电压（最大值）：30伏（有效值）/直流
电流（最大值）：1.0安
接触电阻：10毫欧
介质耐电压：300伏直流

机械参数

顺应针插入电路板的插入力：每针17.8牛
顺应针对电路板的抓握力：每针3.56牛
对配力：150牛
拔脱力：170牛
可插拔次数（最小值）：250次

物理参数

片座外壳：耐高温热塑性塑料，
玻纤填充UL 94V-0
压铸外壳：镀镍压铸合金
封盖：不锈钢合金
EMI衬垫：导电聚合物
EMI手指形接片：镀镍铜合金
触点电镀：
 接触部位：镀金
 尾部顺应针部位：镀锡
底层电镀：镀镍
电路板厚度：1.35毫米
工作温度：-40至+85摄氏度

订购信息

系列号	零部件	产品属性
173359	90欧姆连接器	带有衬垫
		不带衬垫

定制产品	描述
联系Molex公司	zCD类型1电缆组件