

Mega-Fit电源连接器， 5.70毫米端子间距

molex

Mega-Fit电源连接器采用全保护型底座引脚和插座端子，每路可以承载26.0安培电流。
该连接器采用独特的防错配结构设计，可确保正确的端接

特点和优点

采用高功率密度设计、大电流端子、 紧密端子间距和行距

与业内其它中功率产品相比，每线性毫米和平方毫米可传送更大功率

强制锁定外壳

插配在一起的插座和底座能可靠地相互抓握。连接器插配到位后发出咔嚓声作为插配完毕反馈信号

可提供镀锡触点

使设计工作更灵活。
可大幅节省成本

底座针脚相互隔离， 插座端子也相互隔离

在拿放操作和对配过程中防止针脚和端子损坏

过压损坏型触点

允许系统在48伏/26.0安培下进行热插拔，最多允许30次热插拔

无尾柄（防缠结）端子设计

在拿放/运输过程不易受损

端子触点的接触面采用6个独立触点 （分叉端子设计）

一个分叉端子上形成多个连接路径，该冗余性可延长使用寿命和可靠性

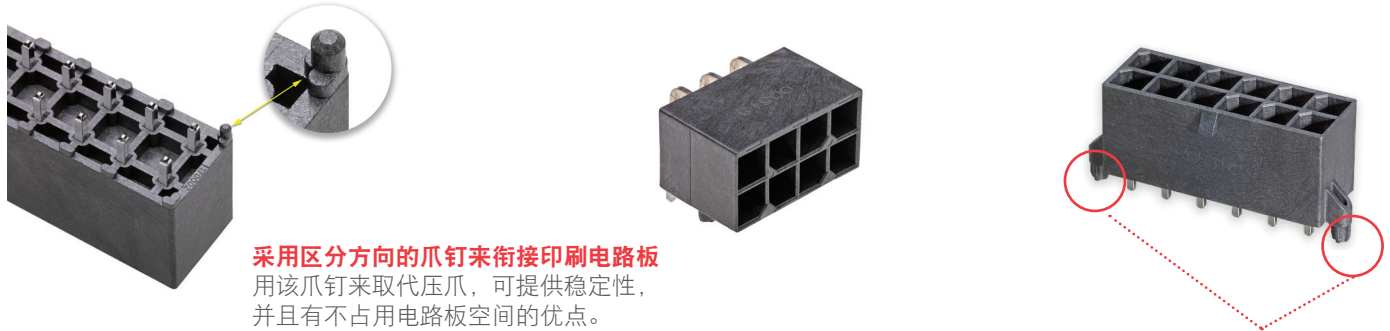
Mega-Fit电源连接器系列产品
A. 立式底座（172065、76829系列）
B. 卧式底座（172064、76825系列）
C. 插座（171692）
D. 母型压接端子（172063、76823系列）

采用区分方向的爪钉来衔接印刷电路板

用该爪钉来取代压爪，可提供稳定性，并且有不占用电路板空间的优点。确保插接方向正确，方便组装操作

取消压爪

减小了在电路板上的占用空间

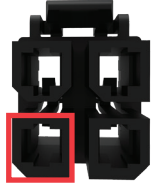


Mega-Fit电源连接器， 5.70毫米端子间距

molex

特点和优点

双排线对线和单排系列产品



防误配，采用独特的防误配结构

- 保护插座中的端子
- 兼容所有当前的Mega-Fit双排底座
- 带电时防止电弧放电
- 避免插座与底座外壳之间出现错配



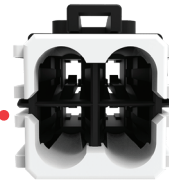
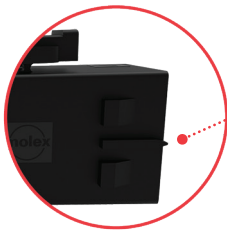
新型门锁设计

在与底座对配状态下具有出色的抓握力，且对配阻力小



端子固位架引入

为插座和底座上的端子固位架提供导向和引入肋



端子固位架

防止端子脱出

采用新型外壳材料

符合V0和灼热丝欧洲标准

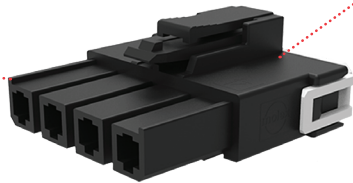


特点和优点

单排

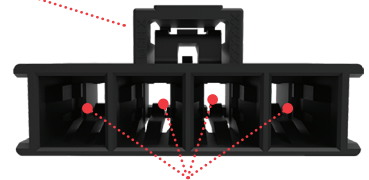
端子被完全隔离

在对配过程中，防止底座端子受损



惯性自锁

在与底座对配时，提供出色的抓握力，且对配阻力低



插座内设有锁定结构

插配阻力小，采用无尾柄锁定端子

应用场合

家电

洗衣机和烘干机
加热器和空调

电信/网络

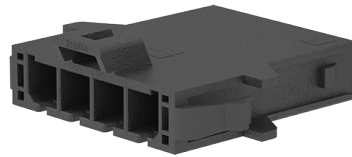
集线器和服务器
电源和配电系统

工业

机械和重型设备
照明和自动化

商用车

无密封型电子控制模块
电源转换器



消费类电器



工业自动化



商务车辆

Mega-Fit电源连接器, 5.70毫米端子间距

molex

产品规格

参考信息

包装: 袋装、卷盘、托盘
UL文件编号: 请参阅产品规范
CSA文件编号: 请参阅产品规范
对配器件: Mega-Fit插座、插头
配套器件: Mega-Fit插座、插头
所用端子: 172063、076823、105418、105417系列
设计计量单位: 毫米
是否符合RoHS标准: 是,
采用符合标准的材料
是否无卤素: 是或否
是否符合灼热丝标准: 是

双排线对线和单排系列产品

对配器件:

单排HDR: 200456
单排REC: 200241
端子固位架: 200456,171692,105412
双排插头: 171692
双排HDR: 171692
双排REC: 105412、76825、76829、172064、172065
公型端子: 76823、172063
母型端子: 105418、105417

配套器件:

公型端子: 105412
母型端子: 171692、200456
端子固位架: 200456、171692
单排插座: 76823、105415
双排插座: 76823、105415
单排插座: 76823、105415
双排插头: 105418、105415

电气参数

电压 (最大值): 600伏
电流 (最大值): 26.0安
接触电阻: 6毫欧
绝缘耐压: 无击穿
漏电流: <5毫安
绝缘电阻 (最小值): 1,000兆欧

机械参数

接点插入力 (最大值): 6.8牛
接点对外壳的抓握力: 30牛
对电路板的插入力 (最大值): 85牛

对配力: 镀锡 (最大值):

初始对配力是每路6.8牛
0.36或0.78微米 (15或30微英寸) 镀金 (最大值):
每路6.0牛

拔脱力: 镀锡 (最大值):

初始拔脱力是每路6.5牛
0.36或0.78微米 (15或30微英寸) 镀金 (最大值):
每路5.6牛

可插拔次数 (最小值): 在最初情况基础上的最大变化:

镀锡: 2兆欧; 镀金: 2兆欧

底座引脚对外壳的抓握力

立式底座 (最小值): 每个引脚89牛

物理参数

外壳: 符合UL 94 V-0和灼热丝标准的复合材料

接点: 高导电铜

电镀:

接触部位: 0.36或0.78微米 (15或30微英寸) 镀金

选镀或镀锡

焊尾部位: 镀锡

底层电镀 - 镀镍

电路板厚度: 1.60和2.40毫米 (0.062和0.093英寸)

工作温度: -40°C至150摄氏度

订购信息

底座

系列号	零件	排数	路数	电镀
76825	卧式	双排	2到12路	镀锡
76829	立式			
172064	卧式			镀金
172065	立式			
200241-11XX	卧式	单排	2到8路	镀锡/镀金
200241-12XX				

端子

系列号	类型	AWG线号	电镀
76823	母型	12到16路	镀锡
172063			镀金
105417	镀锡		
105418	镀金		

Mega-Fit电源连接器, 5.70毫米端子间距

订购信息

插座

系列	排数	路数
171692	双排	2到12路
200456	单排	2到8路

插头

系列	排数	电路数量	面板安装型
105411-01XX	双排	2到12路	否
105411-11XX			是
213814	单排	2到8路	是
213815			否

端子固位架

系列	路数
105415	2到8路

www.molex.com/link/megafit.html
www.chinese.molex.com/link/megafit.html