

Super Sabre电源连接器系列

molex®

每个刀片形端子可承载**34.0安培**电流，连接器能耐受高达**125摄氏度**工作温度，**Super Sabre** 电源连接器使用成熟技术，为各行各业提供长期可靠的电源连接

特点和优点

每个刀片形端子的额定电流是34.0安培，电压是600伏

虽然采用薄型设计，但可满足大电流和高电压应用场合的需要

采用无刃刀片式端子设计，每个端子设有四个独立的电气接触点

由于采用了冗余电路设计，因此可实现长期可靠的连接。其电气连接比圆形端子更可靠

高导电率镀银合金端子

提供高性能连接，消除了磨损腐蚀的担忧。相比镀金端子，采用镀银合金端子可以提供更具成本效益的连接方案。针对10至12 AWG 电线进行了优化

配有锁定门进行强制锁定，插座上装有端子固位装置(TPA)

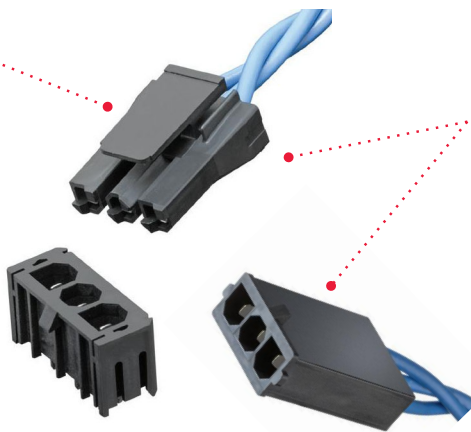
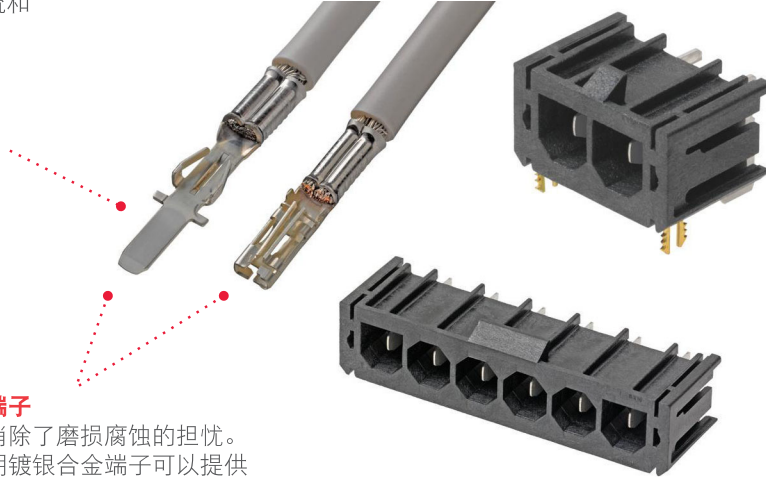
防止端子在强震动应用场合脱出插头或插座

在插头插座上，端子之间完全隔离

提供全面保护，防止端子损坏和人员触电

工作温度可高达125摄氏度，符合USCAR-2的3级标准

适用于工作温度高的场合使用，譬如可用于汽车和商用车中的电源连接



线对线和线对板配置

提供设计的灵活性，并可明显节省空间和成本。符合无铅波峰焊和回流焊工艺要求

采用的刀片形端子获得UL1977和UL60950“手指测试”认证
满足众多消费类产品的安全要求

Super Sabre电源连接器系列



应用场合

家用电器

- 烤箱
- 冰箱
- 洗衣设备
- 吸尘器
- 空调

电信和网络设备

- 交换机
- 服务器
- 基站
- 电源
- 风扇/风机机架

医疗

- 病人监护器
- 诊断成像
- 治疗设备

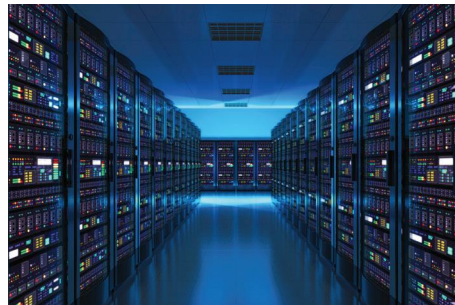
电源

- 100至600瓦电源装置

商用车



医学成像



服务器

技术指标

参考信息

包装：托盘或管包装
UL文档编号：E29179
CSA文档编号：LR19980
对配器件：
Super Sabre插头和插座
所用端子：Super Sabre端子
设计计量单位：毫米
是否符合RoHS标准：是
是否无卤：是，低卤
是否符合灼热丝标准：可应用户要求符合该标准

电气参数

电压（最大值）：600伏
电流（最大值）：34.0安
接点电阻：5毫欧
介质耐电压：5000伏
绝缘电阻：1000兆欧

机械参数

接点插入力：6.0牛
接点对外壳的保持力：
67.0牛/125.0牛（端子固位装置）
对电路板的插入力（平均值）：34.0牛
对配力（最大值）：17.8牛
拔脱力（最小值）：2.2牛
可插拔次数（最小值）：25次

物理参数

外壳：
插座：LCP工程塑料
压接端子外壳：尼龙
接点：高性能铜合金
电镀：
接点区域 - 镀银
焊尾区域 - 镀锡
底层电镀 - 镀镍
电路板厚度：1.57至3.18毫米
工作温度：
-40至+125摄氏度（根据USCAR-2）

订购信息

系列号	部件
172042	立式电路板插座
172043	卧式电路板插座
171825	母型压接端子

系列号	部件
171826	公型压接端子
172672	插座外壳
172673	插头外壳

www.molex.com/link/supersabre.html
www.chinese.molex.com/link/supersabre.html