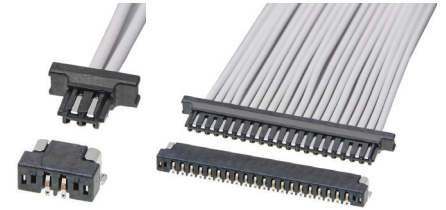


Zero-Hachi 0.80mmピッチ 電線対基板用コネクタシステム

狭ピッチで低背設計、幅広い極数展開を有するZero-Hachiコネクタは、さまざまな業界で進む電子機器のコンパクト化に対応。さらに、デュアルポイントコンタクト設計により稼働中の電氣的信頼性を高めます。



Zero-Hachi 0.80mmピッチ
電線対基板用コネクタシステム

特長・利点

PCBをしっかり保持し、電線が上向きに引っ張られた際のコネクタの破損を防止

フィッティングネイル

コネクタの電気
コンタクトを確保

デュアルポイントコンタクト設計

デバイスのスリム化を実現

低背設計 (1.60mm)

ヘッダーとハーネスの
確実な嵌合と信頼性を提供

圧着ハウジングのフリクションロック

嵌合または抜去時の
扱いやすさを実現

掴みやすい設計

カテゴリ	電線対基板用コネクタ	
定格電流	錫メッキ: 2.5A (2極)、 1.2A (6極)、 28 AWGワイヤー用 1.0A (20極)	金メッキ: 2.5A (2極)、 1.5A (6極)、 28 AWGワイヤー用 1.2A (20極)
ピッチ	0.80mm	
高さ	1.60mm	
極数	2~20	

圧着端子のコネクタ
ハウジングへの挿入を
正しい方向に導くガイ
ド機能

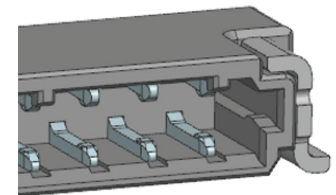
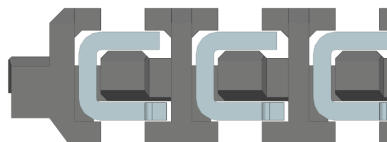
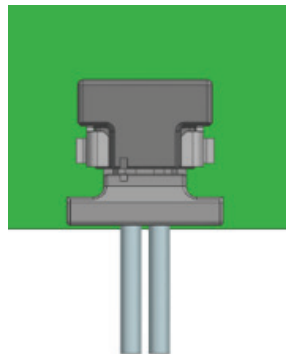
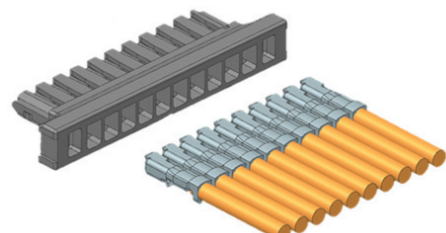
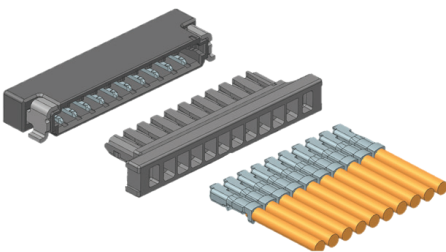
U型圧着端子

優れた電気性能と堅牢性を提供

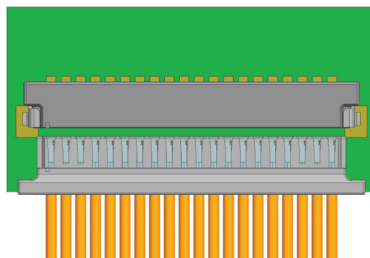
金メッキタイプ

コネクタが確実に嵌合
しているかどうかを確認可能

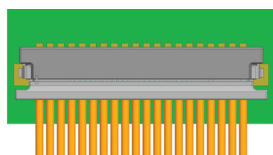
圧着ハウジングの
「チェックマーク」機能



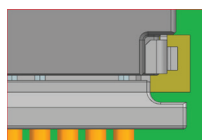
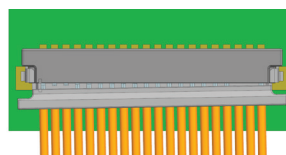
Zero-Hachi 0.80mmピッチ 電線対基板用コネクタシステム >



適切な嵌合状態



適切ではない嵌合状態



端子が露出していない場合、圧着ハウジングはリセプタクルに完全に嵌合。

端子が露出している場合、ハウジングはリセプタクルに完全に嵌合していない。

アプリケーション

モバイル機器

- タブレットPC
- ウェアラブル機器
- AR/VRデバイス
- ゲーミングヘッドセット
- スマートスピーカー
- ドローン
- UAV



ドローン



スマートスピーカー



ウェアラブル

Zero-Hachi 0.80mmピッチ 電線対基板用コネクタシステム

仕様

参考情報

梱包形態:

ヘッダー: エンボステーピング

ハウジング: 袋

端子: リール

寸法単位: mm

RoHS: 対応

ハロゲンフリー: ローハロゲン

電気的特性

最大定格電圧: 30V

最大定格電流:

2.5A (2極)

1.5A (6極)

1.2A (20極)

*28 AWGワイヤー用

物理的特性

ヘッダーハウジング: LCP

ハウジング: LCP

接点: コルソン系銅合金

メッキ:

接点部: 金 (Au)、錫 (Sn)

下地メッキ: ニッケル (Ni)

使用温度範囲: -40~+105°C

オーダーインフォメーション

圧着端子

オーダー番号	メッキ	説明	適用電線範囲 (AWG)
214720-5001	錫 (Sn)	圧着端子	30~32
214720-5000			28~30
214720-5011	金 (Au)	圧着端子	30~32
214720-5010			28~30

ヘッダーおよび圧着ハウジング

オーダー番号	メッキ	説明	極数
214719-2xx0	N/A	圧着ハウジング、1列	2~20
214721-0xx0	錫 (Sn)	ライトアングルヘッダー	
214719-2xx0	N/A	圧着ハウジング、1列	2~20
214721-0xx1	金 (Au)	ライトアングルヘッダー	

注: xx = 2 ~ 20極

www.molex.com/link/zero-hachi.html