

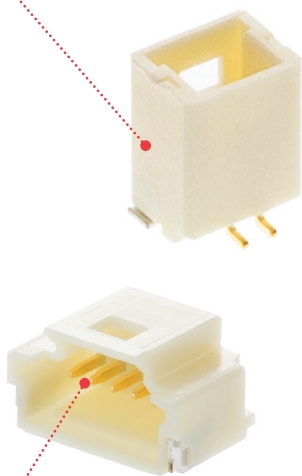
Pico-Clasp 電線対基板用コネクタ

molex

Pico-Clasp 1.00mmピッチ電線対基板用コネクタは、多様な嵌合スタイルとメッキオプション（錫または金メッキ）により、あらゆるコンパクトアプリケーションで柔軟な設計を実現します。新たに0.38、0.76 μ m金メッキバージョンも追加しました。

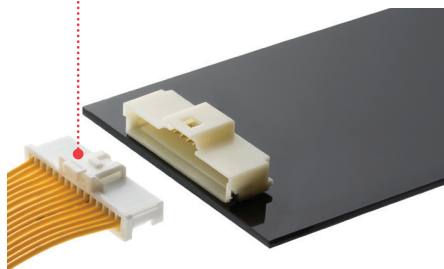
特徴・利点

インナーフリクションロック 省スペース



金メッキオプション
(0.1、0.38、0.76 μ m)
過酷環境でも優れた信頼性と耐久性を実現

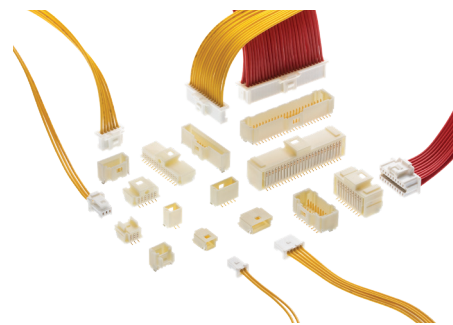
インナーポジティブロック 確実な嵌合保持 嵌合拔去が容易



**ポジティブロック式電線対基板用
圧着コネクタでは最狭ピッチ**
他のコンポーネントを
搭載するための省スペースを実現

SMT実装

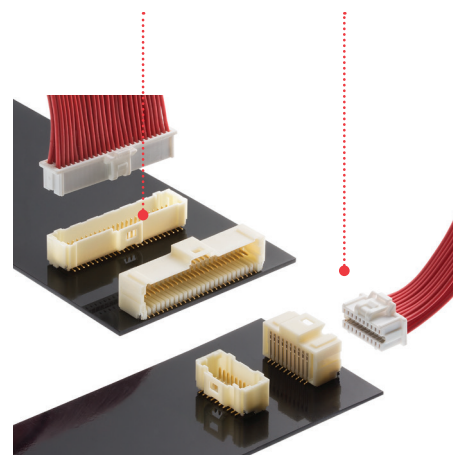
容易なアセンブリーとコスト効率に貢献。
自動アセンブリーで手作業工程の負荷を低減



Pico-Claspコネクタ
(1列および2列構成)

インナーポジティブロック

低嵌合力・低抜去力で
確実な嵌合保持を実現。
電線の絡みとラッチ損傷を防止



アプリケーション

民生用

- ドローン
- UAV
- スマートメーター
- エアコン
- TV
- モバイルPOS端末
- その他革新的電子デバイス



モバイルPOS端末



サーボモーター



ドローン

医療用

- 患者モニター



患者モニター

産業用

- サーボモーター



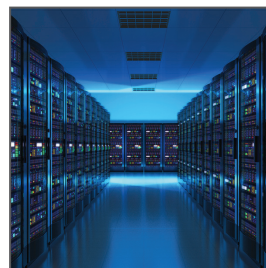
車載モジュール

自動車

- 電気モジュール

電気通信 / ネットワーク

- サーバー



サーバー

Pico-Clasp 電線対基板用コネクタ

molex

仕様

参考情報

梱包形態:
端子: リール
ハウジング & リテーナー: 袋
ヘッダー: エンボステープ
寸法単位: mm
RoHS: 準拠
グローワイヤー規格: 非対応
ローハロゲン品オプション有

電気的性能

最大定格電圧: 100V
最大定格電流:
ディレーティングデータ参照
接触抵抗: 20 mΩ以下
耐電圧: 250V AC/1分間
絶縁抵抗: 100 MΩ以上
適用電線範囲: AWG 28 ~ 32、UL 1571

機械的性能

耐久挿抜回数: 30回以下

材質

端子: りん青銅
ハウジング: ナイロン
メッキ: 錫または金 (0.1/0.38/0.76μm)
使用温度範囲: -40 ~ +105°C

ディレーティングデータ

1列

AWG	アンペア [A]			
	2極	5極	10極	15極
28	2.0	1.5	1.0	1.0
30	1.5	1.0	1.0	1.0
32	1.5	1.0	0.8	0.8

2列

AWG	アンペア [A]	
	20極	50極
28	1.0	
30	1.0	
32	0.8	

- (1) 各値は参考値です。
- (2) 閾値は温度上昇30°C以下としています。
- (3) 温度上昇の測定は圧着端子のバレル部にて実施しています。
- (4) 基板デザインにより温度上昇の結果が異なります。
- (5) 全極に通電し測定しています。

オーダーインフォメーション

極数	列数	メッキ	ロックタイプ	ストレートヘッダー	ライトアングルヘッダー	圧着ハウジング	端子	AWG
2 ~ 15	1列	錫	2 ~ 5極: フリクション	501331	501568	501330	501334	28 to 32
		Flash		504449	202396		501193-3000	
		0.38μm 金	6 ~ 15極: インナーポジティブ	203556	203558		501193-6000	
		0.76μm 金		203557	203559		501193-5000	
3 ~ 5	1列	錫	アウター ポジティブ	501940	501953	501939	501334	28 to 32
		Flash		501940	501953		501193-3000	
		0.38μm 金		203560	203562		501193-6000	
		0.76μm 金		203561	203563		501193-5000	
20, 30, 40, 50	2列	Flash	インナー ポジティブ	501190	501571	501189	501193-3000	28 to 32
		0.38μm 金		203564	203566		501193-6000	
		0.76μm 金		203565	203567		501193-5000	

www.molex.com/link/picoclash.html
www.japanese.molex.com/link/picoclash.html

Molexは、アメリカ合衆国におけるMolex, LLCの登録商標であり、他の国々でも登録されている場合があります。ここに表示されているその他すべての商標も該当する所有者に帰属します。