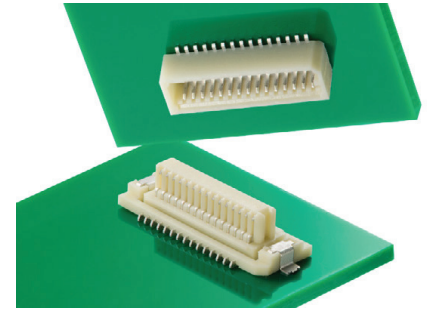


SlimStack基板対基板用コネクタ、 0.80mmピッチシリーズ

0.80mmピッチのSlimStack基板対基板用コネクタは、ストレート/ライトアングルタイプと広範な極数を提供し、設計の柔軟性をサポートします。

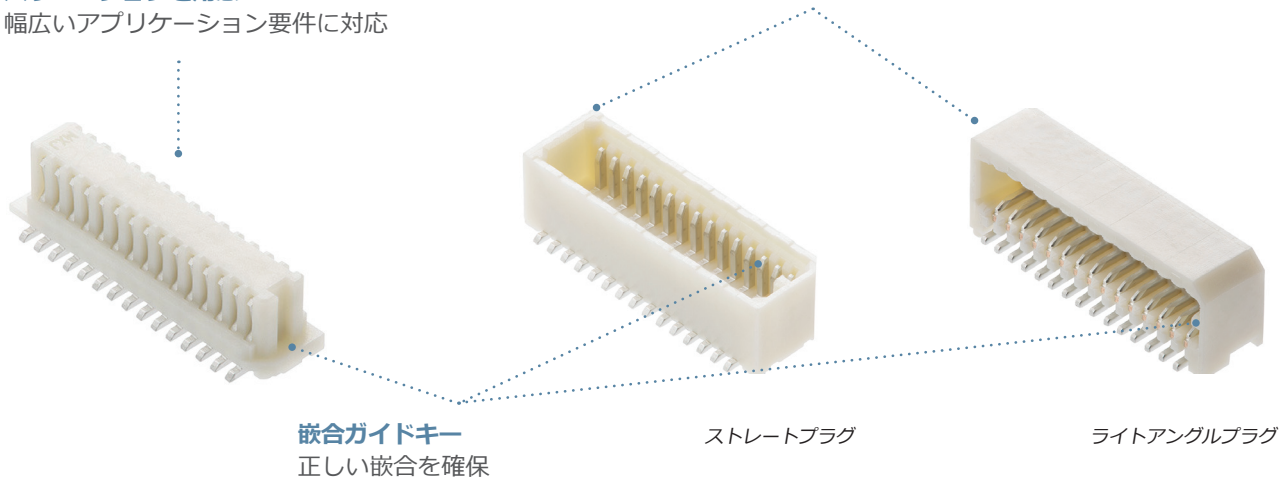


特徴・利点

10~40極(偶数極)の
バリエーションを用意

幅広いアプリケーション要件に対応

ストレートおよびライトアングルの嵌合方向
スペースに合わせた柔軟な設計が可能



	ラインアップ		
	リセブタクル	プラグ	
	52465	53307	53364
固定タイプ			
嵌合高さ (mm)	4.50 / 5.65	4.50	5.65

アプリケーション

オートモティブ
自動車インフォテインメント

コンシューマー
スマートスピーカー
家庭用電気製品

データ通信
サーバー
オフィス向け機器

インダストリアル
オートメーション機器



自動車インフォテインメント



スマートスピーカー



オフィス向け機器

SlimStack基板対基板用コネクタ、 0.80mmピッチシリーズ

仕様

参考情報

梱包形態: エンボステーピング (リール巻き)

寸法単位: mm

RoHS: 対応

ハロゲンフリー: 非対応

電気的特性

最大定格電圧: 50V

最大定格電流: 0.5A (1極あたり)

接触抵抗 (max.):

20 mΩ以下 (52465シリーズと嵌合)

耐電圧: 500V AC

絶縁抵抗 (min.): 100MΩ

機械的特性

最大嵌合力: 製品仕様を参照

抜去力 (min.): 製品仕様を参照

最大耐久挿抜回数: 30回

材質

ハウジング: PA、UL 94V-0

コンタクト: 銅合金

メッキ:

コンタクトエリア - オーダーインフォメーション参照

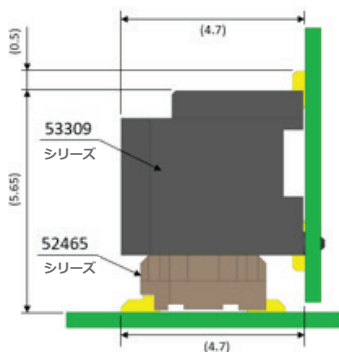
半田付け部 - オーダーインフォメーション参照

下地メッキ - ニッケル

使用温度範囲: -40~+105°C

寸法

詳細寸法は製品図面を参照してください。



オーダーインフォメーション

構造	オーダー番号		嵌合高さ (mm)	嵌合幅 (mm)	実装方向	位置決めボス		メッキ	極数
	リセブタクル	プラグ				リセブタクル	プラグ		
固定タイプ	52465-**70	53309-**71	5.65	4.70	ライトアングル	ボス有り	ボス有り	錫	20, 24, 26, 28, 30, 40
	52465-**71	53307-**71	4.50	7.20	ストレート	ボス無し	ボス無し		10, 12, 14, 16, 18, 20, 22, 24, 26, 28, 30, 36, 40
		53309-**70	5.65	4.70	ライトアングル			10, 12, 14, 16, 18, 20, 22, 24, 26, 28, 30, 32, 36, 40	
	52465-**62	53309-**62	5.65					金	20, 30, 32

xx: 極数

www.molex.com/link/slimstack.html

www.japanese.molex.com/link/slimstack.html