

Micro-One 電線対基板用コネクタ ISL搭載

molex

ISL搭載の小型Micro-One電線対基板用コネクタは
適切な位置に端子を挿入するとともに不意の端子抜けを防止。
高振動アプリケーションでも確実な電氣的接続と高い嵌合保持力を実現

特徴・利点

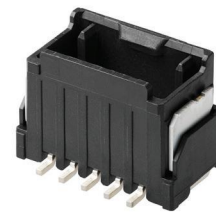


リセプタクルハウジング

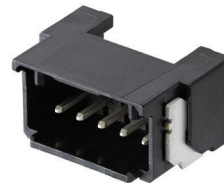
独立セカンダリーロック (ISL)
端子の不完全挿入を検出

2.00mmピッチの低背設計
軽量化と省スペースを実現

UL/CSA認定コネクタ
信頼性を保証



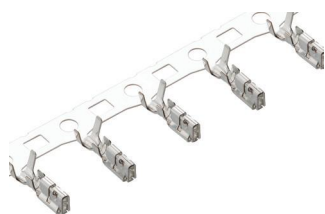
Micro-One コネクタ、ストレートバージョン



Micro-One コネクタ、ライトアングルバージョン

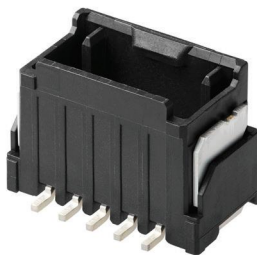


ISL搭載のMicro-One リセプタクルハウジング



圧着端子

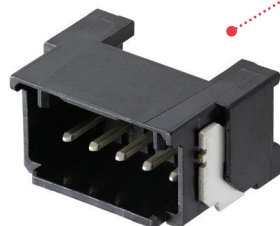
56134-9001 (AWG 22-24用)
56134-9002 (AWG 26-28用)



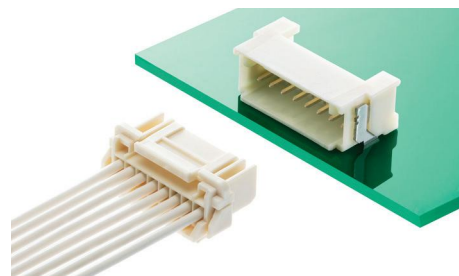
ストレートヘッダー



極数: 2~8
ヘッダー: ストレート &
ライトアングル
柔軟な設計が可能



ライトアングルヘッダー



Micro-One 電線対基板用コネクタ ISL搭載

molex

市場・アプリケーション

コンシューマー

冷蔵庫
エアコン
ガス給湯器

産業用

電動工具
試験装置
ロボット
ファクトリーオートメーション
ドローン
自動販売機



自動販売機



家庭用電気機器



ドローン

仕様*

参考情報

梱包形態:

ヘッダー: エンボステーピング
リセプタクルハウジング: 袋
端子: リール

ULファイルNo.: E29179

CSAファイルNo.: LR19980

寸法単位: mm

RoHS: 準拠

電氣的性能

最大定格電圧: 250V

最大定格電流: 4.0A (2極、22 AWG)

機械的特性

耐久挿抜回数 (max.): 30回

材質

ハウジング: PA、UL 94V-0、黒

(ナチュラルはお問い合わせください)

端子: 銅合金

メッキ:

ヘッダーピン:

ニッケル下地錫ビスマスメッキ

圧着端子: 錫メッキ

被覆外径: 56134-9001: 1.10 ~ 1.60mm

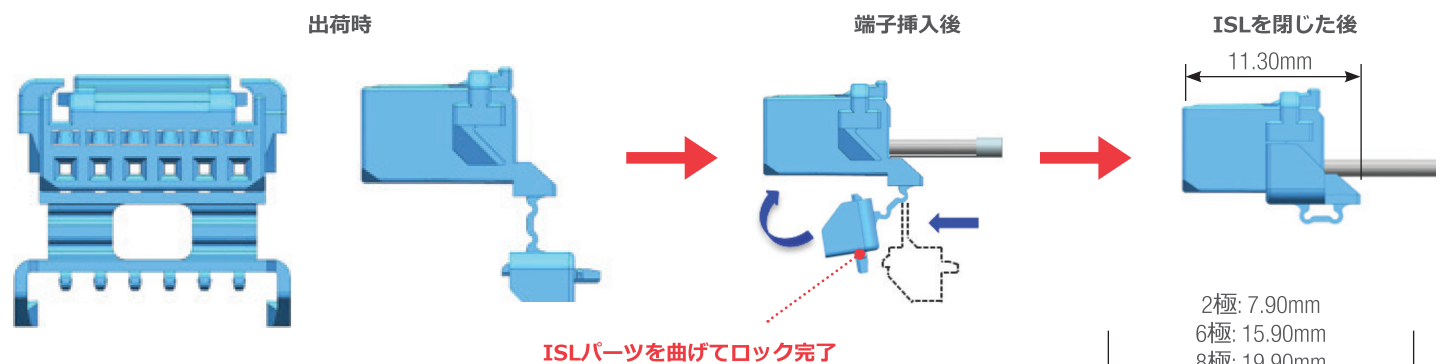
56134-9002: 0.88 ~ 1.30mm

(UL1061/UL1007)

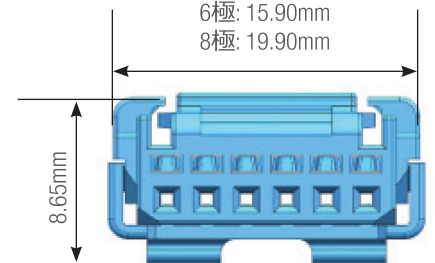
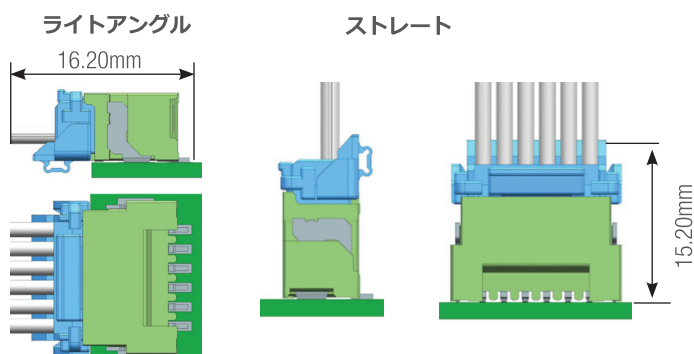
適用電線範囲: 22 ~ 28 AWG

*その他の電氣的性能については、製品仕様書(2059790000-PS)を参照してください

独立セカンダリーロック“ISL”の機能



嵌合状態



Micro-One 電線対基板用コネクタ ISL搭載

許容電流情報

AWG#	アンペア (A)		
	2極	4極	8極
22	4.0	3.5	3.0
24			
26	3.5	3.0	2.5
28	3.0	2.5	2.0

オーダーインフォメーション

オーダー番号	ディスクリプション	極数 / 適用電線範囲 (AWG)	列数	色		
205971002*	ストレートヘッダー	2	1列	黒		
205971003*		3				
205971004*		4				
205971005*		5				
205971006*		6				
205971007*		7				
205971008*		8				
2059720021		ライトアングルヘッダー			2	
2059720031	3					
2059720041	4					
2059720051	5					
2059720061	6					
2059720071	7					
2059720081	8					
2059792021	リセプタクルハウジング				2	
2059792031		3				
2059792041		4				
2059792051		5				
2059792061		6				
2059792071		7				
2059792081		8				
561349001		圧着端子			22 ~ 24	
561349002	26 ~ 28					

* 1=カバーテープあり、3= カバーテープなし
ナチュラル色はお問い合わせください。

www.molex.com/link/micro-one.html
www.japanese.molex.com/link/micro-one.html

Molexは、アメリカ合衆国におけるMolex, LLCの登録商標であり、他の国々でも登録されている場合があります。ここに表示されているその他すべての商標も該当する所有者に帰属します。