

CSアダプター & ケーブルアセンブリー

molex

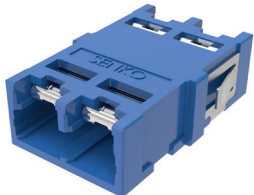
フェルルピッチの狭小化により、LCコネクターに比べ約50%の高密度化を実現したCSアダプターおよびケーブルアセンブリー。次世代型の200/400 Gbps QSFP-DDおよびOSFPトランシーバーに対応し、最適化された性能を発揮します。

特徴・利点



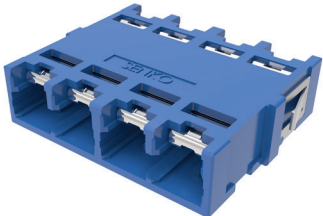
CSシングルチャネル
アダプター、2F

ファイバーピッチを狭小化
LCアダプターに比べ高密度
ファイバー容量を実現



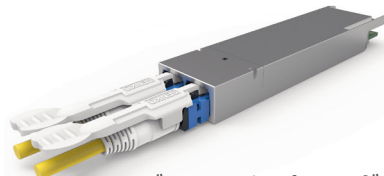
CSデュアルチャネル
アダプター、4F

**マルチアダプター
チャネルオプション
にも対応**
広範なアプリケーション
要件を満たす
1、2、4チャネル



CS4チャネルアダプター、8F

フランジ付 / 無に対応
設置に柔軟性を提供



CSデュアルチャネルアダプター
およびケーブルアセンブリー
QSFP-DDインターフェイスと統合

LC標準フェルル (X 2)

確かな性能と信頼性のあるセラミック
フェルル

容量: LCコネクターと比較し

50%近い高密度

増大する帯域幅のニーズに対応した
データセンターのアップグレードに
合わせ、スペース制約を緩和

プッシュプルタブ

隣接チャネルに支障をきたすこと
なく高密度アプリケーションでの
アクセスが容易

CSケーブルアセンブリー

ケーブル外径: 2.00mm

頻繁なプラグイン /
プルアウトでも
堅牢性を発揮



48.00mm



55.00mm

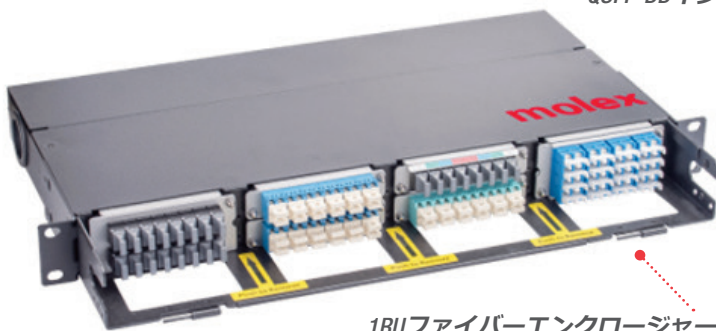


62.00mm



69.00mm

プルタブオプションにも対応
(デフォルトは55.00/62.00mm)



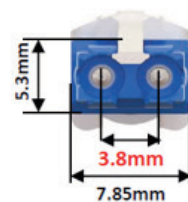
1RUファイバーエンクロージャー

LCソリューションよりもファイバー密度を強化

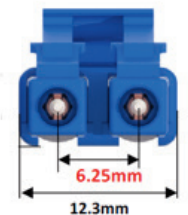
フェルルピッチを狭小化したCSアダプターでは、1RUシャーシにつき256本のCSファイバーを実装可能ですが同数のLCファイバーを実装するには2RUシャーシが必要となります。Molexの1RU 144FシャーシのLCアダプターパネルをCSアダプターパネルに置換えると、ファイバー数は256Fに増えます。モレックスの1RU 192FシャーシはLC/MPO/MTP/MTP-LCおよびCSカセットと共に使用される多機能プラットフォームです。データセンターのケーブル管理や配線に効果的なCSカセットを搭載することでファイバー容量を256Fに増やすことができます。



CSカセット



CS



LCデュプレックス

LCコネクターよりも狭ピッチ

CSアダプター & ケーブルアセンブリー

molex

市場 & アプリケーション

データセンターおよびテレコム / ネットワーク関連機器

- ケーブル配線 / 管理
- 10 / 40 / 100 Gbpsシステム移行
- スイッチ / ルーター
- サーバー
- クラウドコンピューティング



クラウドコンピューティング



スイッチ / ルーター

www.molex.com/link/csadapter.html
www.japanese.molex.com/link/csadapter.html

Molexは、アメリカ合衆国におけるMolex, LLCの登録商標であり、他の国々でも登録されている場合があります。ここに表示されているその他すべての商標も該当する所有者に帰属します。