

ハイパワーケーブルアセンブリー

molex

ディスクリットワイヤーまたはオーバーモールドケーブルで構成するハイパワーケーブルアセンブリー。6 ~ 12 AWG、定格電流30.0 ~ 80.0Aに対応しています

特徴・利点

製造向けカスタムアセンブリー

プロトタイプ完成後の設計ニーズを満足。設計および製造に関するモレックスの専門知識で、アプリケーション固有の難しい課題にも対応

標準品のディスクリットワイヤー & オーバーモールドの Mega-Fitケーブルアセンブリー

そのまますぐに使用可能でプロトタイプ製作にも生産にも対応



EXTreme Ten60Powerコネクター

**EXTreme Ten60Powerは、最大定格60.0Aの
パワー用ブレード端子を使用**
最大の電流対長さ比を保証



Mega-Fitハイパワーケーブルアセンブリー



EXTreme Guardianハイパワーケーブルアセンブリー



EXTreme Guardianパワー用コネクター

**EXTreme Guardianシステムは、ブレードあたり
定格電流80.0A、EMI/RFI遮蔽機能付**
高電流密度オプションを提供可能。
優れた電気的性能を実現

UL規格準拠ディスクリットワイヤー

電子機器アプリケーションでそのまま使用可能。設計、プロトタイプ製作、製造に使いやすい

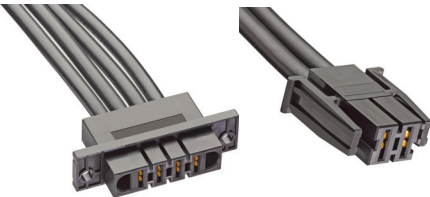
ISO/TS16949認定工場 で製造

高品質を保証。自動車業界向けの最新規格に適合

リセプタクルから 基板ヘッダーへの ピン間マッピング

すぐに使える
プラグアンドプレイ接続

2011/65/EU RoHS準拠
エンジニアリング時間と
原材料コストを低減



EXTreme Ten60Powerハイパワーケーブルアセンブリー



Mega-Fitパワー用コネクター

**Mega-Fitパワー用コネクターは、定格電流23.0A、
高品質ハウジングを使用**
高電流、高信頼性を提供

市場 & アプリケーション

テレコム / ネットワーク関連機器

- 電源装置、配電機器
- ルーター
- サーバー
- スイッチ
- 携帯電話基地局

オートモーティブ

- 電気自動車

商用車

- コンバーター
- 非防水電気制御モジュール

家庭用電気機器

- ヒーター & エアコン
- 洗濯機 & 乾燥機
- 電気自動車

データ / コンピューティング

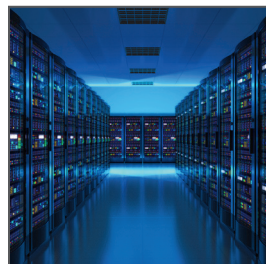
- ハイエンドサーバー

産業用オートメーション

- 照明 & 自動機器
- 機械 & 重機製造
- スパ & プールメーカー

コンシューマー

- 無停電電源装置 (UPS)



サーバー



ルーター



携帯電話基地局

ハイパワーケーブルアセンブリー

molex

仕様

Mega-Fitパワー用コネクタシステム

電気的性能

最大定格電圧:
オーバーモールドアセンブリー: 300V
ディスクリートワイヤーアセンブリー:
600V
最大定格電流: 23.0A
接触抵抗: 6 mΩ以下

機械的性能

ハウジングへの端子挿入力: 30N以下
ハウジングの端子保持力: 175N以上
ラッチ強度: 200N以上
対基板挿入力: 未定
嵌合力: 5.6N以下 (1極あたり: 金)
抜去力: 5.6N以上 (1極あたり: 金)
耐久挿抜回数: 200回 (金)

材質

ハウジング:
オーバーモールドアセンブリー: PBT
ディスクリートワイヤーアセンブリー:
ナイロン
コンタクト: 銅合金
メッキ:
コンタクトエリア:
オーバーモールドアセンブリー: 金
ディスクリートワイヤーアセンブリー:
無光沢錫
終端部: 無光沢錫
使用温度範囲: -40 ~ +105°C

EXtreme Guardianシステム

参考情報

梱包形態: トレイ、リール、袋
ULファイルNo.: E29179
CSAファイルNo.: LR19980 (1779070)
嵌合相手: 基板ヘッダー (46817、151035、
151053シリーズ) とオーバーモールドケ
ーブルアセンブリー (68790または111119
シリーズ)
適合相手: パワー用リセプタクルハウジング
(46818、151034シリーズ)
高電流端子 (46819シリーズ)
TPAクリップ (151076シリーズ)
寸法単位: mm
RoHS: 準拠

ハロゲンフリー: 適合
グローワイヤー規格: 非対応

電気的性能

最大定格電圧: 600V (AC/DC)
最大定格電流: 80.0A (ブレードあたり)
耐電圧: 2,200V AC

機械的性能

ハウジングの端子保持力 (平均): 26.61N
嵌合力: 36.60N以下
抜去力: 34.39N以上
耐久挿抜回数: 25回

材質

ハウジング: ポリエステル、94V-0
コンタクト: 銅合金
メッキ:
コンタクトエリア: 金
半田付け部: 錫
下地メッキ: ニッケル
基板厚: 1.40mm以上
使用温度範囲: -40 ~ +105°C

EXtreme Ten60Power高電流コネクタ

参考情報

梱包形態: 袋
ULファイルNo.: E29179
CSAファイルNo.: LR-19980_A_Class 6233-81
CSA試験実施: UL-1977、
CSA C22.2 No. 182.3-M1987準拠
TUV: R 72081037
寸法単位: mm
RoHS: 準拠

材質

ハウジング: 30%ガラス充填LCPまたはPBT
コンタクト:
パワー用コンタクト: 銅合金
信号用コンタクト: 銅合金
メッキ:
コンタクトエリア: 部分金
半田付け部: 錫
下地メッキ: ニッケル
難燃性: 94V-0
使用温度範囲: -40 ~ +105°C

機械的性能

ピッチ:
オリジナル3列コネクタ:
パワー用: 5.50mm (DC) または 7.50mm (AC)
信号用: 2.54 x 2.45mm
高密度信号用5列コネクタ:
パワー用: 5.50mm (DC) または 7.50mm (AC)
信号用: 2.00 x 1.65mm
最大嵌合力 (1極あたり):
パワー用コンタクト:
ストレートリセプタクル: 764g
ライトアングルリセプタクル: 460g
信号用コンタクト: 75g
最小抜去力 (1極あたり):
パワー用コンタクト:
ストレートリセプタクル: 340g
ライトアングルリセプタクル: 235g
信号用コンタクト: 30g
耐久挿抜回数: 200回

電気的性能

最大定格電圧:
パワー用: 600V
信号用: 250V
最大定格電流:
パワー用:
基板対基板: 60.0A
電線対基板: 50.0A
パネル対基板: 50.0A
信号用: 2.5A
耐電圧: 1500V
絶縁抵抗: 5000 MΩ以上

オーダーインフォメーション

シリーズ番号	ディスクリプション	ケーブル長	カスタム製品	ディスクリプション
45136	既製品、Mega-Fitディスクリートワイヤーケーブルアセンブリー	150.00mm、300.00mm、 1.0m	モレックス担当窓口 お問い合わせください。	カスタムハイパワー ケーブルアセンブリー
245136	既製品、Mega-Fitオーバーモールドケーブルアセンブリー	0.50、1.0、2.0m		

www.molex.com/link/highpowerassemblies.html
www.japanese.molex.com/link/highpowerassemblies.html

Molexは、アメリカ合衆国におけるMolex, LLCの登録商標であり、他の国々でも登録されている場合があります。ここに表示されているその他すべての商標も該当する所有者に帰属します。