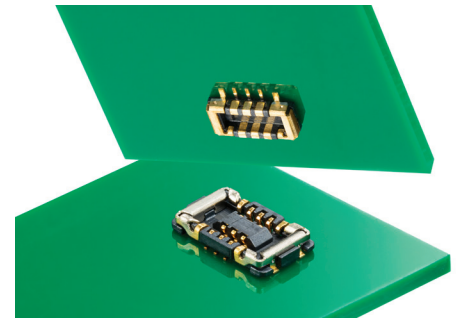


# SlimStack Board-to-Boardコネクタ 0.35mmピッチ SSB RPシリーズ

molex

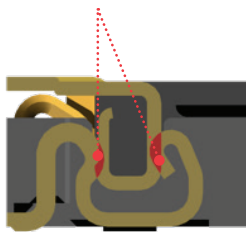
0.35mmピッチSlimStack SSB RP シリーズは、最大定格電流3.0A、メタルカバー付きで、優れた嵌合ガイド機能と電氣的接触を保証するコネクタです。

SSB RPシリーズは、タイトなパッケージングニーズに対応すると同時に、設計柔軟性を提供します。基板レイアウトの変更無しで0.60 ~ 1.00mmの嵌合高さバリエーションにも対応。さらに小型化が求め続けられるコンシューマー向けデバイスとともに、マイクロミニチュア部品の設計ニーズも高まっています。

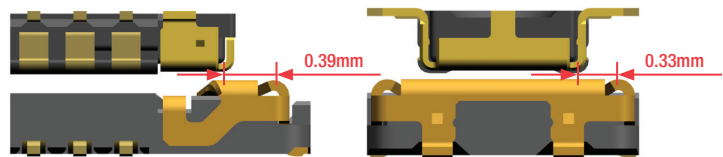


## 特徴・利点

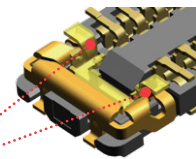
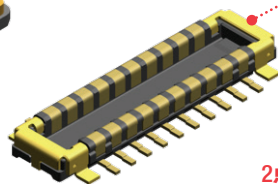
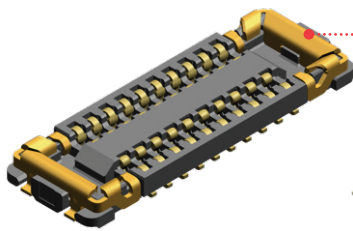
**デュアルコンタクト設計**  
確実な接触信頼性を実現



**幅広いアライメント**  
容易で確実な嵌合を実現



**堅牢なメタルアーマーネール**  
ハウジングをダメージから保護し  
最大定格電流3.0A



**2点接点アーマーネール**  
2点接点コンタクトにより確実な接触を実現

基板レイアウトの再設計無しで嵌合高さを選択いただけます。

組合せラインナップ		
嵌合高さ (mm)	リセプタクル	プラグ
0.60	505066	505070
0.70	505270	
0.80		505413
0.90	505417	
1.00		

## アプリケーション

### モバイル機器

- スマートフォン
- タブレットPC
- ウェアラブル機器
- ポータブルオーディオ
- ポータブルナビゲーション機器

### 医療用機器

- 患者監視装置
- 治療 & 手術装置



スマートフォン



スマートウォッチ



患者監視装置

# SlimStack Board-to-Boardコネクター 0.35mmピッチ SSB RPシリーズ

molex

## 仕様

### 参考情報

梱包形態: エンボステーピング  
寸法単位: mm  
RoHS: 準拠  
ハロゲンフリー: ローハロゲン

### 電气的性能

最大定格電圧: 50V  
最大定格電流:  
シグナルコンタクト: 0.3A (1極あたり)  
ネールコンタクト: 3.0A (1極あたり)  
接触抵抗:  
シグナルコンタクト: 80 mΩ以下  
ネールコンタクト: 30 mΩ以下  
耐電圧: 250V AC  
絶縁抵抗: 100 MΩ以上

### 機械的性能

耐久挿抜回数: 最大30回

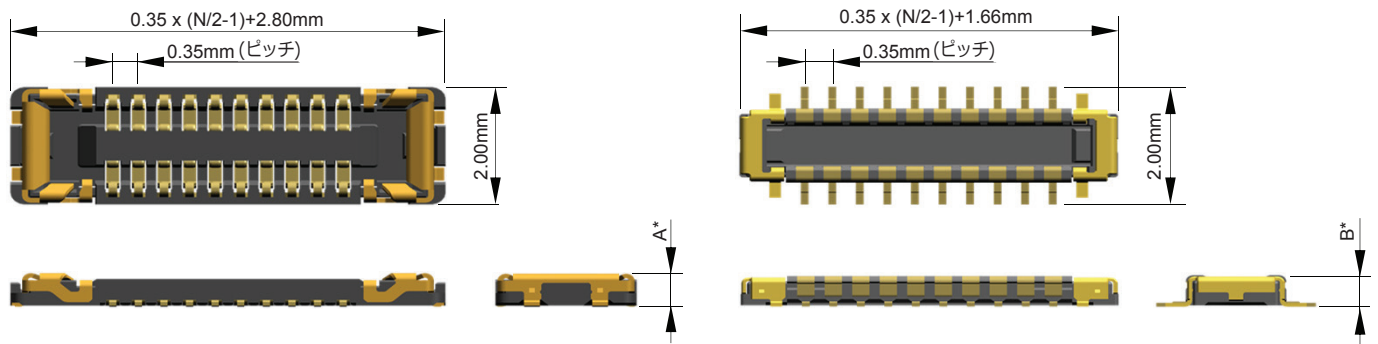
### 材質

ハウジング: LCP、UL 94V-0、黒  
コンタクト: 銅合金  
メッキ:  
コンタクトエリア: 金  
半田付け部: 金  
下地メッキ: ニッケル  
使用温度範囲: -40 ~ +85°C

## 寸法

\* 詳細寸法は製品図面を参照してください。

N: 極数



## オーダーインフォメーション

オーダー番号		嵌合高さ (mm)	嵌合幅 (mm)	極数
リセプタクル	プラグ			
505066-**22	505070-**22	0.60	2.00	6, 8, 10, 12, 14, 16, 20, 22, 24, 30, 34, 40, 42, 48, 50, 54
505270-**12		0.70		6, 10, 16, 20, 22, 24, 30, 34, 40, 54
	0.80	6, 10, 16, 20, 24, 30, 34, 40, 54		
505413-**10	505274-**12	0.90		6, 30, 34, 40
	505417-**10	1.00		6, 30, 34, 40, 60

\*\* : 極数

[www.molex.com/link/slimstack.html](http://www.molex.com/link/slimstack.html)  
[www.japanese.molex.com/link/slimstack.html](http://www.japanese.molex.com/link/slimstack.html)

Molexは、アメリカ合衆国におけるMolex, LLCの登録商標であり、他の国々でも登録されている場合があります。ここに表示されているその他すべての商標も該当する所有者に帰属します。