

# Mini-Fit Sr. パワー用コネクタ

molex

Mini-Fit Sr.パワー用コネクタは、最大定格電流50.0A、優れた電氣的性能を備えたコンパクトなコネクタ製品です。

## 特徴・利点

### 銀メッキコンタクト

金メッキシステムよりも大幅な省コストを実現。手作業による潤滑が不要。錫メッキバージョンはフレッチング腐食を緩和

### 高電流相互接続ソリューション (50.0A)

ハイパワーサーバー、電気通信、産業用機器の各種要件に対応

### 誤嵌合防止ハウジング

コネクタの誤嵌合を防止

ハウジングに端子位置保証 (TPA) リテーナが必要 端子抜けを防止

### デュアルビーム (メス) 端子設計

4点接触による優れた接点信頼性を確保

## アプリケーション

### 産業用

- コピー機
- プリンター
- 電源供給装置

### コンシューマー

- 洗濯機
- 乾燥機

### 自動車

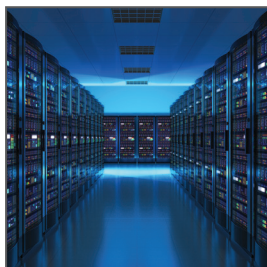
- 2輪車
- 商用車

### 通信 / ネットワーク関連機器

- サーバー
- 電源供給装置

### 医療用

- X線



サーバー



プリンター & コピー機



家電

## 仕様

### 参考情報

梱包形態: ハウジング (袋)、端子 (リール)、ヘッダー (トレイ / チューブ)  
 ULファイルNo.: E29179  
 CSAファイルNo.: LR19980-555  
 RoHS: 準拠  
 ハロゲンフリー: 非適合  
 グローワイヤー規格: 非準拠

### 電気的性能

最大定格電圧: 600V AC/DC  
 最大定格電流: 50.0A/ コンタクト  
 接触抵抗: 10 mΩ以下  
 絶縁抵抗: 1000 MΩ以上

### 機械的性能

コンタクト挿入力: 0.25kg以上3kg以下  
 ハウジングへの嵌合保持力: 10.0kg  
 対基板挿入力: 3.0kg  
 嵌合力: 3.0kg  
 抜去力: 3.0kg  
 耐久挿抜回数: 30回以上

### 材質

ハウジング: 黒  
 コンタクト: 銅合金  
 メッキ:  
 コンタクトエリア: 銀  
 半田付け部: 錫  
 下地メッキ: ニッケル  
 基板厚: 0.062、0.093、0.125、0.25mm  
 使用温度範囲: -40 ~ +105°C

## オーダーインフォメーション

シリーズ番号	コネクタ	極数	適合相手:	極数
42815	メス端子: 銀メッキ	N/A	8、10 ~ 12、14 ~ 16 AWG 電線	5極パワー
42817	オス端子: 銀メッキ	N/A		
42819	ストレート嵌合型ヘッダー1列	2 ~ 6	1.57、2.36、3.18、 6.35mm厚基板に対応	
42820	ライトアングル嵌合型ヘッダー1列			

### 補足:

- 2列 (43915シリーズ) ストレート嵌合型ヘッダー、リフローハンダ対応1列、ライトアングル嵌合型は、一部極数で使用可能です。詳しくは担当者までお問い合わせください。
- 金めっき端子バージョンのコネクタも提供しています。詳細は担当者までお問い合わせください。