

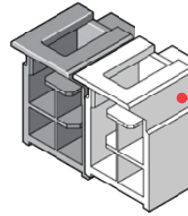
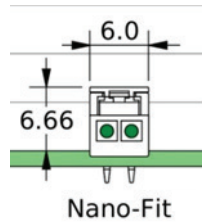
Nano-Fit パワー用コネクタ 2.50mmピッチ

molex

Nano-Fit パワー用コネクタは、全端子が絶縁壁で保護され、小型でありながら高電流に対応しています。極性キーによる誤嵌合防止と、端子位置保証 (TPA) 機能付リテーナーによる端子の不完全挿入・脱落を防止する機能を備えた製品です。

特徴・利点

極小の完全独立型ヘッダー
X軸方向で他社のコネクタよりも最大69%縮小

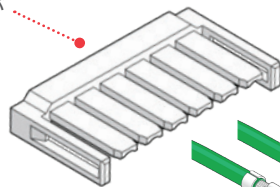


極性キーとカラーコード

同一極数のコネクタを複数使用する際極性キーにより誤嵌合を防ぐことができまたカラーコードで正しい嵌合相手を視覚的に確認できるため、迅速な組立が可能

TPA (端子位置保証) 機能付きリテーナーオプション

端子の不完全挿入による脱落を低減。メインの端子保持機構が破損しても端子を保持



端子は金または錫メッキ
ニーズに応じて様々なオプションを提供

保持用ツメ & コンタクトリブ

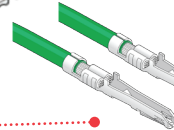
安定した接触を維持

4点接触構造の端子

二次的電流経路を十分に確保し長期使用における性能と信頼性を維持

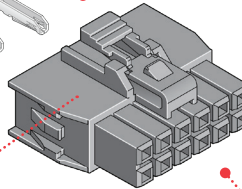
超低挿入力の端子

オペレーターの疲労を低減し多極アプリケーションでの作業効率を改善



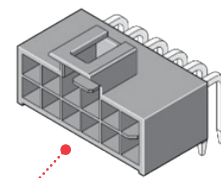
絡み防止形状のポジティブロック構造ハウジング

嵌合後のコネクタ外れを確実に防止。嵌合を良好なクリック音で確認可能。電線の絡まりによるラッチの損傷を防止



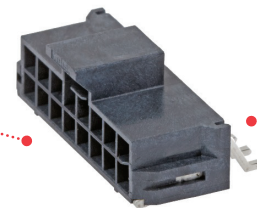
隣接端子との完全な絶縁壁構造

取り扱い時や嵌合時の損傷リスクから端子を保護し、電氣的絶縁性能も確保



スルーホールを無くすことで多層基板の使用が可能

PCBスペースの制限が厳しい用途に最適。ドリル穴の少ない小型PCBを使用できるためコスト削減が可能



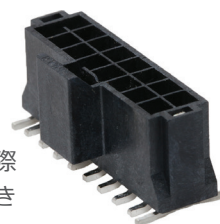
短い電気経路
優れたシグナル
インテグリティ
性能を実現

ピックアンドプレースアセンブリ向けにエンボステープタイプを用意

迅速かつ正確なコンポーネント配置により市場投入時間の短縮が可能

極性キーとカラーコード

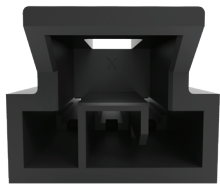
同一極数のコネクタを複数使用する際極性キーにより誤嵌合を防ぐことができまたカラーコードで正しい嵌合相手を視覚的に確認できるため、迅速な組立が可能



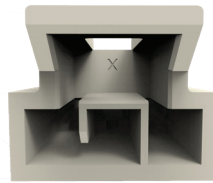
Nano-Fit パワー用コネクタ 2.50mmピッチ

molex

特徴・利点



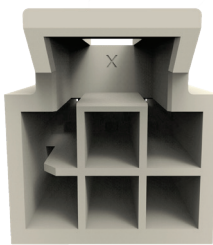
極性キー
オプション
A



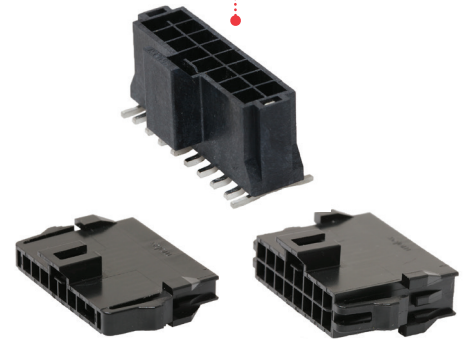
極性キー
オプション
B

極性キーとカラーコードの 二段階での誤嵌合防止

同一極数のコネクタを
複数使用する際に
機械的かつ視覚的に
誤嵌合を防ぐことが可能



隣接端子との完全な絶縁壁構造
取り扱い時や嵌合時の損傷リスクから
端子を保護し、電氣的絶縁性能も確保



Nano-Fit

2列タイプ・1列タイプ、SMT、電線対電線用コネクタ

アプリケーション

コンシューマー / 家庭用電気機器

- 冷蔵庫
- 洗濯機 & 乾燥機
- モバイル機器

テレコム / ネットワーク関連機器

- サーバー
- ネットワークハブ

オートモーティブ

- 内装
- ライト (屋内外)

照明関連

- 家庭用照明機器
- バラスト

航空宇宙・防衛

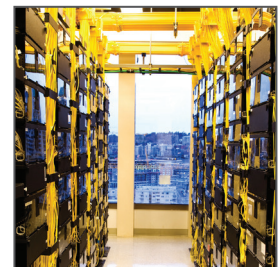
- C4ISR関連

産業用

- 組立ライン (FA) 機器
- 食品飲料業界

医療用

- ヘルスケアIT機器
- 患者ケア機器



Nano-Fit パワー用コネクタ 2.50mmピッチ

molex

仕様

参考情報

梱包形態:

端子: リール
ヘッダー: トレイ、
エンボステーピング (SMTタイプ)
リセプタクル: 袋

ULファイルNo.: E29179

CSAファイルNo.: LR19980

嵌合相手: Nano-Fitシリーズのみ
(コンパティビリティクロスなし)

寸法単位: mm

RoHS: 準拠

ハロゲンフリー: 適合

グローワイヤー規格: 適合

電氣的性能

最大定格電圧: 250V

最大定格電流: 6.5A

接触抵抗: 10 mΩ (初期値)

耐電圧: 1500V

絶縁抵抗: 1000 MΩ

機械的性能

端子挿入力: 2.5N

ハウジングの端子保持力: 27N

対基板挿入力: 5N

嵌合力: 3N

抜去力: 3N

耐久挿抜回数:

錫メッキ: 20回以上

金メッキ: 50回以上

材質

ハウジング:

リセプタクル: ナイロン、UL 94V-0

ヘッダー: LCP、UL 94V-0

コンタクト: 高導電性銅

メッキ:

接点部: 錫、0.38μmまたは0.76μm金

半田付け部: 錫

下地メッキ: ニッケル

基板厚: 1.60および2.40mm

使用温度範囲: -40 ~ +105°C (錫メッキ)

-40 ~ +115°C (金メッキ)

オーダーインフォメーション

ヘッダー

シリーズ番号	列数	オリエンテーション	極数	実装スタイル	半田クリップ	色
105429	2列	ストレート	4 ~ 16	SMT	無	黒/ナチュラル
105431	1列	ストレート	2 ~ 8			
105430	1列	ライトアングル	2 ~ 8			
105405	2列	ライトアングル	4 ~ 16			
105309	1列	ストレート	2 ~ 8	スルーホール	有	
105310	2列		4 ~ 16			
105311	1列		2 ~ 8			
105312	2列		4 ~ 16			
105313	1列	ライトアングル	2 ~ 8		無	
105314	2列		4 ~ 16			

リセプタクルハウジング

シリーズ番号	極数	列数
105307	2 ~ 8	1列
105308	4 ~ 16	2列

プラグハウジング

シリーズ番号	列数	極数	パネルマウント	色
200277	1列	2 ~ 8	有/無	黒/ナチュラル
201444	2列	4 ~ 16		

端子位置保証 (TPA) リテーナー

シリーズ番号	極数	色
105325	2 ~ 8	黒/ナチュラル

圧着端子

シリーズ番号	タイプ	適用電線範囲 (AWG)	メッキ
201447	オス	20 ~ 26	錫/金
105300	メス		

www.molex.com/link/nanofit.html
www.japanese.molex.com/link/nanofit.html

Molexは、アメリカ合衆国におけるMolex, LLCの登録商標であり、他の国々でも登録されている場合があります。ここに表示されているその他すべての商標も該当する所有者に帰属します。