

光コネクティビティ ソリューション



creating connections for life

molex

光ソリューションシステム

モレックスは、世界をつなぎ、未来の変革とより豊かな生活を実現するために、先進テクノロジーを支えています。産業用オートメーション、テレコミュニケーション、防衛、ヘルスケアなどの様々な分野において、革新的な製品を提供し、イノベーションの実現に貢献しています。

エンクロージャ

モレックスは、様々な市場の要求に応えるために、カセットを収納できる1RU~4RUサイズのエンクロージャを提供しています。1RUサイズのエンクロージャは、3つのMPOカセットを収納することができ、また最大72ポートのLC光ファイバの配線管理が可能です。シンプルでスッキリとしたデザインが特徴です。2RUサイズのエンクロージャは、6つのMPOカセットを収納することができ、また最大144ポートのLC光ファイバに対応しています。3RUおよび4RUサイズのエンクロージャは、12個のMPOカセットも収容することができ、最大288ポートのLC光ファイバに対応しています。これらのエンクロージャは、ユーザーフレンドリーであり、高品質な光ファイバケーブルを確実に保護するための高い保護性能を提供します。



高密度エンクロージャ

モレックスの高密度エンクロージャシリーズは、高密度の光ファイバケーブルの管理システム要件に特化して設計されています。データセンターやストレージエリアネットワーク(SAN)、ローカルエリアネットワーク(LAN)、交換局やヘッドエンドなどの様々なアプリケーションに最適な選択肢となります。高密度ラックは、MPO-LCハーネスの配線に使用されます。カセットはコンパクトなデザインで、12ポートまたは24ポートのLC出力ポートを選択することができます。高密度エンクロージャは、1RUサイズで、最大144ポートまたは192ポートのLCポート数をサポートします。



光配線ボックス

モレックスの光配線ボックスは、1U~6Uの様々なラックサイズで、24~192ポートの光ファイバ管理に対応しています。光配線の成端作業では、屋外メインケーブルの切断、ケーブル位置の固定、ケーブル被覆剥離、芯出し、ガラスファイバ融着部の保護、光ファイバケーブルの配線管理と保護を行います。ボックス内には光ケーブルの余長を収納するスペースも十分に確保されています。



光ファイバ接続ボックス

完全なネットワークや高速かつ効率的な光システムを開発するために、モレックスは光ファイバ接続の要求に応える様々な光ファイバ接続ボックスを提供しています。これらの製品は、FTTxアクセスネットワーク、屋外アプリケーション、光ファイバ通信システム、テレコミュニケーションネットワーク、CATVネットワークなど、様々な分野で広く使用されています。すべての屋外用ボックスはIP65防水等級に準拠し、耐紫外線/防雨性能も備えています。モジュール型で拡張性あるデザインはネットワークの分割や将来の拡張に柔軟に対応できるようになっています。



アクセサリ

モレックスでは、光ファイバネットワークにおけるケーブル管理を支援するため、使いやすいアクセサリを幅広く提供しています。これには、バルクヘッドアダプタ用プレート、スプライストレイ、ケーブル曲げ半径支持用ブラケット、ケーブルマネジメント用スプール、融着保護スリーブなどの様々な製品が含まれます。また、ファイバネットワークインフラストラクチャ用のピグテールやアッテネータなども幅広く取り扱っています。



成端済み製品

モレックスでは、テレコミュニケーション、データ通信、その他の厳しい業界において、顧客に貢献するために光テクノロジーに関連する最先端のソリューションを幅広く提供しています。

ハーネスケーブル

モレックスのMPOマルチファイバケーブルシステムは、省スペースと革新的な配線管理ソリューションが求められる高密度配線環境に最適です。MPOファンアウトケーブルは、マルチモードファイバ・シングルモードファイバまで様々な接続に対応します。モレックスでは社内の設計と生産部門間で綿密な連携を取ることで、お客様がネットワークの設置または再構成に要する時間とコストを削減できるよう、カスタマイズされた製品を提供することもできます。



LGXカセット

モレックスは、最先端のデータセンターやクラウドアプリケーションに特化した高密度MPOカセットシステムソリューションを提供しています。お客様のストレージスペースの節約とファイバ管理の効率化を目指し、モジュール性と拡張性を製品設計の中心に据えています。モレックスのLGXカセットは、業界標準のLGXフォーマットと互換性があります。現場での終端処理やテストは必要ありません。必要に応じたモジュールで拡張することができます。



高密度カセット

モレックスの高密度カセットは、高密度のエンクロージャとケーブル管理システムの要件を満たすように設計されています。LCポートは最大24ポートまで対応し、高密度カセット毎に独自のブラッグピンを搭載しているため取り付けが容易です。

MPOインターコネクトシステムプラットフォームは、SFP+、QSFP、CFPモジュール、CWDM、DWDM Mux/DEMUX、光スイッチアレイ、EDFA、WSS、サーキュレーターなどの他のモレックス製品と併せて使用することができます。



ケーブルアセンブリー

光ジャンパケーブルは、あらゆる光ファイバシステムとコンポーネント向けに設計されています。モレックスでは、多数の光ファイバタイプとジャケットタイプ、コネクタ、長さ範囲から選択可能な、各種業界規格に準拠したジャンパケーブルを提供しています。モレックスでは社内の設計と生産部門間で極めて密な連携を取りながら、お客様の要望に応じたカスタマイズ製品を設計・生産し、皆様のビジネス機会の拡大に貢献します。光ジャンパケーブルは、全ての光ファイバシステムやコンポーネントの相互接続向けに設計されています。モレックスは、様々なファイバやファイバジャケットのタイプ、コネクタ、長さを備えた幅広い業界標準のジャンパケーブルを提供しています。モレックスでは社内の設計と生産部門間で綿密な連携を取りながら、お客様の要望に応じてカスタマイズされた製品を提供し、ビジネス機会の拡大に貢献します。



標準光ファイバーエンクロージャ

ネットワーク関連ハードウェア製品の選定においては、ネットワークの拡張性と管理のしやすさが主な選定基準となります。モレックスでは、最大の配線密度とサービス中断なしでの拡張性、省スペース性を保証する、光配線の管理性の良いLAN、SAN、およびデータセンターの実現を目指し、長期的視点に基づいたエンクロージャ設計を行っています。光配線密度の管理を適正に行うことで、将来的に投資を無駄にしないネットワーク拡張が実現します。ネットワーク関連のハードウェア製品の選定において、ネットワークの拡張性と管理のしやすさは重要な検討事項です。モレックスのエンクロージャは、LAN、SAN、およびデータセンターの設計を長期的な視点で、サービスを中断することなくスペースを節約しながら最大密度と成長を確保するケーブル管理機能を備えています。光配線密度を適切に管理することで、将来的なネットワークの拡張において不要な投資を抑えることができます。

モレックスでは、様々な需要に応じたカセット/ファイバ収容エンクロージャを提供しています。1RU~4RUまでのラックマウントおよびウォールマウントが選択可能です。これらのプラグアンドプレイ型ソリューションは、重要なネットワークの信頼性、拡張性、および熱管理に対応するために設計されています。メインディストリビューションエリア (MDA)、バックボーン、ホリゾンタルおよびEDAで使用可能です。モレックスのエンクロージャ製品はケーブルの保護、取り回し、固定機能に優れる上、作業性も良く、光ファイバ管理における最高レベルの保護性能を提供します。

特徴 / 利点

- 1RU 19インチラックマウント対応
 - 標準LGXカセットおよびアダプタパネルと互換性があります
 - 標準カセット3個、LC72ポート
 - 光分配用配線アダプタパネルオプション
 - リール/スプライストレイアクセサリ (オプション) で、様々なアプリケーションをサポート
-
- 2RU 19インチラックマウント対応
 - 標準LGXカセットおよびアダプタパネルと互換性があります
 - 標準カセット6個、LCポート144ポート
 - 光ファイバ管理 / 光分配用にアダプタパネルオプションを選択可
 - リール/スプライストレイアクセサリ (オプション) で、様々なアプリケーションをサポート
-
- 3RU 19インチラックマウント対応
 - 標準LGXカセットおよびアダプタパネルと互換性があります
 - 標準カセット12個、LCポート288ポート
 - 光ファイバ管理 / 光分配用にアダプタパネルオプションを選択可
 - 背面側に余長収納可能
-
- 4RU 19インチラックマウント対応
 - 標準LGXカセットおよびアダプタパネルと互換性があります
 - 標準カセット12個、LC288ポート
 - 光ファイバ管理 / 光分配用にアダプタパネルオプションを選択可
 - 背面で余長ケーブルを収納可能



PN: 1064800100



PN: 1064800101



PN: 1064800102



PN: 1064800103

仕様

PN	サイズ	最大容量				寸法 (mm)
		ポート数	アダプタパネル	LGXモジュール	アダプタ	
1064800100	1RU	72 (LC)	3	3	LC/SC/MPO	482 x 275 x 44
1064800101	2RU	144 (LC)	6	6	LC/SC	482 x 312 x 86
1064800102	3RU	288 (LC)	12	12	LC/SC	482 x 312 x 132
1064800103	4RU	288 (LC)	12	12	LC/SC	482 x 312 x 175

成端済み標準カセット

高密度データセンター向け、成端済みMPOカセットモジュール製品ファミリー。MPO/MTPカセットモジュールは、MPO/MTPとLC/SCコネクタを安全・確実に接続します。このMPOカセットモジュールは、ネットワークバックボーンのMPO/MTPコネクタと、成端およびテスト済みのLCまたはSCパッチコードとの相互接続に使用するモジュールで、光学品質と性能が保証された状態のコネクタを使用して迅速に現地接続作業を行うことができます。モレックスは、高密度データセンター向けの終端処理済みMPOモジュールファミリーを提供しています。MPO/MTPカセットモジュールは、MPO/MTPとLCまたはSCのディスクリットコネクタ間で安全な接続を提供します。MPO/MTPバックボーンとLCまたはSCパッチングを事前終端し、光学品質と性能が保証された状態のコネクタを使用して、迅速に現地で接続作業を行うことができます。

モレックスでは、8心/12心/24心 MPO-LC/SC（SMおよびOM3/OM4を選択可）のMPOカセットを提供しています。標準的なLGX MPOカセットには、プラスチック製と金属製のボックスがあります。

これはモレックスの1864800シリーズのエンクロージャに適合します。モジュラーシステムにより、高密度データセンターインフラの展開を短期間で行うことが可能になるだけでなく、トラブル対応や移動や追加、変更の際の再構築のしやすさも特徴です。(光学的性能仕様に関しては、添付資料1を参照)

特徴 / 利点

1064810101シリーズ

- 成端&テスト済みモジュール
- 12心 MPO 対 LC/SC接続、プラスチック製LGXボックス
- モレックス1064800シリーズ及びLGXブラケットと互換性があります
- 40G/100Gシステムの移行に対応
- TIA-568 極性A (既定)、B、C



1064810110シリーズ

- 成端&テスト済みモジュール
- 12心x2 MPO 対 LC接続用、プラスチック製LGXボックス
- モレックス1064800シリーズ及びLGXブラケットと互換性があります
- 40G/100Gシステムの移行に対応
- TIA-568 Polarity A (既定)、B、C



1064810111シリーズ

- 成端&テスト済みモジュール
- 24心MPOx1 対 LC接続、プラスチック製LGXボックス
- モレックス1064800シリーズ及びLGXブラケットと互換性があります
- 40G/100Gシステムの移行に対応
- TIA-568 Polarity A (既定)、B、C

仕様

PN	サイズ	SCアダプタ	MPOアダプタ	LCクアドアダプタ	寸法 (mm)
1064810101	12ポートボックス	12ポート	1	12ポート	130 x 125 x 28.8
1064810111	24ポートボックス	---	1	24ポート	130 x 125 x 28.8
1064810110	24ポートボックス	---	2	24ポート	130 x 125 x 28.8

ブラインド嵌合光ファイバーエンクロージャ

モレックスの高密度光ファイバーエンクロージャは、データセンターやセントラルオフィスその他、高性能、高密度、および迅速設置が要求される高密度アプリケーション向けに設計されています。本エンクロージャ製品は、144ポートエンクロージャと、同クラス製品の中でもトップクラスの評価実績のある192ポートファイバーエンクロージャの、2モデル構成です。

革新的で堅牢、そして組立と保守が容易な1RUファイバーエンクロージャは、MTP/MPOとLCコネクタの接続用に設計。モジュール型で拡張性の高い製品設計により、ネットワーク分割や将来の拡張に柔軟に対応することが可能な本製品は、省スペース性に優れたソリューションとしてネットワーク統合用途に最適です。ラックマウント型のエンクロージャは、耐久性に優れた粉体/液体塗装ステンレス鋼製で、年単位での確実な耐久性を保証します。19インチシャーシはEIAやETSI等の業界標準を満たし、WEKOラックにも搭載可能です。高さを抑えた1RU構成であれば貴重なラックスペースを最大限に有効活用可能です。エンクロージャ前面カバーはパッチコードを保護し、正面作業性を高めるクイックリリースピンを備えています。ファイバー敷設時の正確な曲げ半径の実現、ケーブル敷設重量の削減、そして配線管理効率を確実にするため、モレックスでは、弊社製の曲げ強化型ユニブーツ付きパッチコード(長尺)の使用を推奨します。このタイプのパッチコードはタブ部が長いいため、移動や追加、変更時の作業性に優れています。モレックスの高密度ファイバエンクロージャは、データセンターやセントラルオフィスなど、高性能、高密度、迅速な設置が必要な高密度アプリケーションに対応するよう設計されています。エンクロージャは、144ファイバーエンクロージャと業界をリードする192ファイバーエンクロージャの2つのモデルがあります。この革新的で堅牢、組み立てやメンテナンスが容易な1RUファイバエンクロージャは、MTP/MPO LCインターフェースに対応するよう設計されています。省スペース性に優れたソリューションは、モジュール型で拡張可能な設計により、ネットワークの分割や将来の成長に柔軟に対応できるため、ネットワークの統合に最適です。ラックマウント型のエンクロージャは、耐久性のあるパウダー/液体コーティングされたステンレス構造で製造されており、信頼性の高いサービスを長年にわたり提供します。19インチのシャーシは、業界標準のEIA、ETSIに適合し、WEKOラックに搭載可能です。1RU構成であれば貴重なラックスペースを最大限、有効活用することができます。エンクロージャの前面にはクイックリリースピンがあり、簡単なアクセスとパッチコードの保護が可能です。モレックスは、ファイバの正しい曲げ半径、軽量化及び、優れたケーブル管理を確保するために、曲げ強化型ユニブーツ付きパッチコードの使用を推奨しています。このタイプのパッチコードはタブ部が長いいため、移動や追加、変更時の作業性に優れています。

特徴 / 利点

- LC 192ポート、8カセット、各カセットには1つのMTP/MPOとLC 24ポートのブレイクアウトが備わっています
- LC 144ポート、12カセット、各カセットには1つのMTP/MPOとLC 12ポートのブレイクアウトが備わっています
- 10G/40G/100G/200G/400Gシステムの移行に対応
- アダプターパネルまたはカセットには、LCクアドアダプタまたはMTP/MPOアダプタを使用します
- 曲げ強化型ユニブーツ付きパッチコードの併用で、密度と信頼性を最大化
- 独自ガイドピンで、カセットの挿抜が容易
- 取り外し可能なトップカバーで内部に簡単にアクセスできます
- RoHS準拠



仕様

アダプタータイプ: LC/MPO/MTP

LCポート容量:

超高密度(1064800011): 192ポート

高密度(1064800010): 144ポート

カセット容量:

超高密度(1064800011): 8カセット

高密度(1064800010): 12カセット

使用温度範囲: -40 ~ +75 °C

PN	サイズ	最大容量			寸法 (mm)
		ポート数	LC モジュール	MPO モジュール	
10648000010	高密度 1RU	144 (LC)	12	---	430 x 215 x 44.3
10648000011	超高密度 1RU	192 (LC)	8	8	430 x 215 x 44.3

成端済み高密度カセット

モレックスの高密度カセットは、特に高密度配線用のエンクロージャおよび光配線管理システムの要求を満たすために設計された製品シリーズです。コネクタは最大で24心のLCポートに対応し、高密度カセットには搭載を容易に行える独自のガイドピンを備えています。MPO/MTPカセットモジュールは、MPO/MTPとLCコネクタを安全・確実に接続します。このMPOカセットモジュールは、ネットワークバックボーンのMPO/MTPコネクタと、成端およびテスト済みのLCパッチコードとの相互接続に使用するモジュールで、光学品質と性能が保証された状態のコネクタを使用して現地で迅速に接続作業を行うことができます。MPOカセットは、12心/24心MPOコネクタ対LCコネクタの接続用に利用可能です (SMおよびOM3/OM4選択可)。本製品はモジュールタイプのため、高密度データセンタインフラの迅速な展開が可能となり、トラブル対応の効率化や、移動、追加、変更の際のネットワークの再構築のしやすさといった利点も備えています。

特徴 / 利点

- 成端&テスト済みモジュール
- 12ポートのLC出力をサポートするLCクアドアダプタ付き金属製ボックス
- モレックス106480001高密度エンクロージャに適合
- 40G/100Gシステムの移行に対応
- TIA-568 極性A (既定)、B、C



- 成端&テスト済みモジュール
- 24ポートのLC出力をサポートするLCアダプタ付き金属製ボックス
- モレックス106480006超高密度エンクロージャに適合
- 40G/100Gシステムの移行に対応
- TIA-568 極性A (既定)、B、C



- 成端&テスト済みモジュール
- 8ポートのMPO出力をサポートするMPOアダプタ付き金属製ボックス
- モレックス106480006超高密度エンクロージャに適合
- 100G/200G/400Gシステムの移行に対応



- 成端&テスト済みモジュール
- 64本のファイバ出力をサポートするCSアダプター付き金属製ボックス
- モレックス106480006超高密度エンクロージャに適合
- 100G/200G/400Gシステムの移行に対応



仕様

PN	サイズ	正面構成タイプ			背面構成タイプ	寸法 (mm)
		LCポート	MPOポート	CS"ポート	MPOポート	
106481000x	高密度 LC 12 心	12	---	---	1	149 x 85 x 11.5
106481001x	超高密度 LC 12 心	24	---	---	2	137 x 80.5 x 18
106481002x	MPO モジュール	---	8	---	---	137 x 80.5 x 18
106481003x	LC モジュール	24	---	---	---	137 x 80.5 x 18
106481004x	LC-MPO モジュール	24	---	---	4	137 x 80.5 x 18
106481005x	CS モジュール	---	---	64	---	137 x 80.5 x 36

屋内用光接続エンクロージャ

モレックスは、高性能、信頼性、拡張性を提供する包括的な光ファイバシステムにより、データセンター、エンタープライズ、キャンパスネットワークで高帯域幅と物理インフラストラクチャを提供しています。モレックスは、業界トップクラスの技術力、革新的なデザイン、ケーブルマネジメントの知見を活かして、将来的な要求事項も満たせる移行手段を提供します。光配線ボックスには、ラックマウント、ウォールマウント、屋内、屋外など、さまざまな構成があります。

光ファイバアダプタは、アダプタパネルのカットアウトに正確に取り付けられ、様々な光ファイバコネクタを受け入れます。光ファイバピグテールは、アダプタと嵌合し、ピグテール融着部はスプライストレイに収納されます。

特徴 / 利点

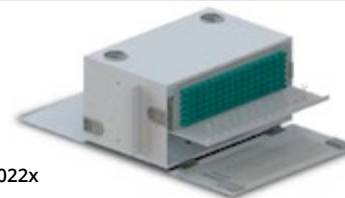
- 1U 19インチラックマウント型、高さ1RU
- アルミニウム製ハウジング、粉体塗装、ベージュ色
- 前面及び背面からのアクセス可
- スプライストレイあたり融着心数12、配線用リール付き
- 標準19インチラック、高さ1.5RU
- アダプターパネルとスプライストレイはスライド可能な引き出しに取り付けられます
- 前面及び背面からのアクセス可
- 余長収納用リール
- 4RU 19インチ標準ラック
- 引き出し式ドロワにアダプターパネル固定
- スライド可能な引き出しに固定されたアダプタパネル
- 余長ケーブル収納用リール
- 上、下、横方向からケーブル導入可
- パネルあたりアダプタ6個 (FC、SC、ST)
- 3:7分割ドアで、限られた環境での簡単なインストールが可能
- 余長ケーブル収納用リール付き
- モジュール型スプライスホルダー (スプライス6心収容)



PN : 106480020x



PN : 106480021x



PN : 106480022x



PN : 106480030x

仕様

PN	サイズ	□□□□				寸法 (mm)
		SC アダプタ	FC アダプタ	LCデュプレ ックス	LC クアド	
106480020x	1RU パッチパネル	24	24	24	12	430 x 320 x 44.5
106480021x	スライド可能な 1.5RU ラック	24	24	24	12	430 x 320 x 66.8
106480022x	4RU パッチパネル	96	96	96	48	430 x 320 x 178
106480023x	6RU パッチパネル	48	32	48	24	430 x 320 x 267
106480030x	ウォールマウント	24	24	24	12	430 x 75 x 350

屋外工場向け成端ボックス

モレックスの光成端ボックスは、簡単・安全に光配線を行うことが可能な製品です。すべての屋外用成端ボックスはIP65防水等級に適合し、耐紫外線 / 防雨性能を備えています。モジュール型で拡張性あるデザインは、将来のネットワーク分割や拡張にも柔軟に対応します。屋外の配線ボックスは、ピグテールの取り付けとスプライスの保護に使用され、フィーダーケーブルとドロップケーブルを接続するための終端ポイントとしてFTTx通信ネットワークシステムに使用されます。

特徴 / 利点

- ・ 切断および非切断の光ファイバケーブルでのスプライス接続に適しています
- ・ 標準ルースチューブまたはリボンケーブルに対応 (アーマード / 誘電体の構成)
- ・ 架台、ポールや電柱、架空、壁掛け、壁面穴貫通等の接続形態に対応した多種類の取り付けブラケットを選択可
- ・ 完全密閉構造で光ファイバとスプライスを保護し、長寿命を保証
- ・ 特別な工具を必要とせず、要求に応じて、分岐ケーブルを素早く簡単に挿入可能

- ・ プラスチック製ボックス
- ・ 最大容量: 2~4心 (SCシンプレックス / LCデュプレックス)
- ・ ピグテールとスプライスの事前組立に対応
- ・ 屋内 / 屋外光成端アプリケーション

PN : 106482008x



- ・ IP65防水等級準拠プラスチック製ボックス
- ・ 最大容量: 16~32心 (SCシンプレックス / LCデュプレックス)
- ・ ピグテール、スプライス、WDM、およびスイッチの事前組立に対応
- ・ 屋内 / 屋外光成端アプリケーション

PN : 106482000x



- ・ IP65防水等級準拠プラスチック製ボックス
- ・ 最大容量: 2~4心 (SCシンプレックス / LCデュプレックス)
- ・ 光ファイバ配線を確実に安定保持する接続トレイ
- ・ 屋内 / 屋外光成端アプリケーション

PN : 106482002x



- ・ IP65防水等級準拠プラスチック製ボックス
- ・ 最大容量: 4~8心 (SCシンプレックス / LCデュプレックス)
- ・ 光ファイバ配線を確実に安定保持する接続トレイ
- ・ 地下、室内、建物外壁アプリケーションに適合

PN : 106482004x



仕様

PN	最大容量		寸法 (mm)
	SC ポートs	LC ポートs	
106482000x シリーズ	16	32	320 x 260 x 90
106482002x シリーズ	2	4	165 x 100 x 30
106482004x シリーズ	4	8	191 x 120 x 44
106482008x シリーズ	2	4	84x130x24

0RU光ファイバーエンクロージャ

ゼロRUパネルは、ラック上のパッチパネル搭載スペースを専有せず、キャビネット内の省スペースに貢献する製品です。キャビネットのレールに垂直に取り付けるため、ラック型システムでのパッチケーブルの配線作業性に優れています。ゼロRUのブラケットには、超高密度 (SHD) 配線用カセット2個を収容可能です。ブラケットは単体で提供し、カセットモジュールは別売です。

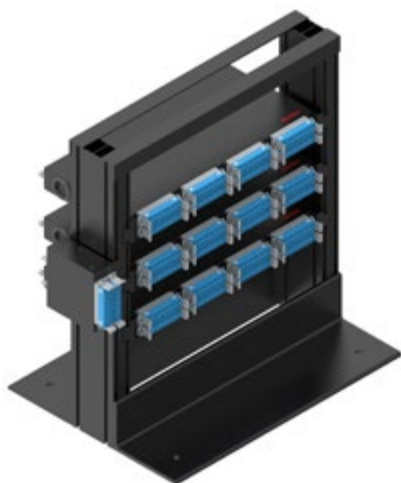
特徴 / 利点

- ラックスペースを使用しないゼロRUタイプのエンクロージャ
- スロット2個で最大LC 48ポートの超高密度カセット(106481001x)をサポート
- データセンタ & エンタープライズネットワークの配線
- 既設キャビネットでの光ファイバ配線容量を拡張
- 屋内配線の中継、変換アプリケーション
- 前面及び背面からのアクセス可
- 垂直方向での光ケーブルの配線管理

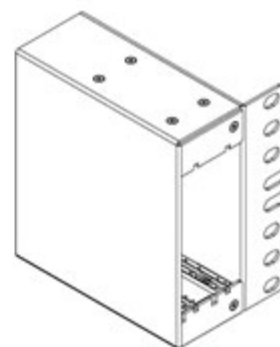
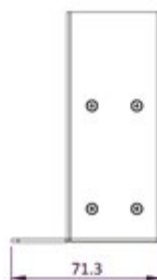
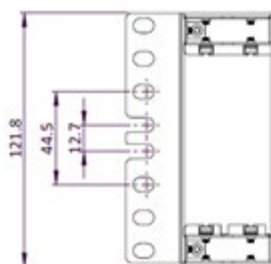


PN : 1064840012

設置例



仕様



DINレールマウント型エンクロージャ

DINレールマウント型エンクロージャは、DINレール搭載型の機器を使用している制御盤内や配電盤内で使用する産業用ネットワークに最適な製品です。DINレールマウント型エンクロージャは、標準35mm DINレールに搭載し、6-PAKプレートを収容可能です。エンクロージャは黒色、ラベルカバー付き。このエンクロージャは、銅、光、およびマルチメディアの各モジュールを使用したほとんどのアプリケーションに使用可能です。スペースの限られたフラットエンクロージャ内で光ファイバの曲げ半径を保持するように設計されており、エンクロージャを重ねて搭載することも可能なためネットワーク拡張も容易です。スプライス保護ホルダーとクリップを使用し、最大で24心まで接続可能です。

特徴 / 利点

- LGXファイバアダプターパネル最大2個、LCクアッドアダプタ使用で最大24心を収容
LGXファイバアダプターパネルを2枚、LCクアッドアダプタで最大24心まで収納可能
- 小型エンクロージャが必要なアプリケーションに適した経済的な選択肢
- 標準35mm DINレールを使用した各種アプリケーションに搭載可能
- ロックアウト機能で、複数本の光ケーブルを複数方向から導入可能
- スプライス保護ホルダーを備え、安定した接続とケーブル保護を保証
- 黒色パウダーコーティング仕上げの頑丈なスチール構造 スパイラルガードでファイバピグテールを保護
- DINレール取り付けブラケットは取り外し可能



仕様

ケーブル径	4.0 ~ 8.0 mm
構造	18ゲージ (1.0 mm) スチール
取り付けタイプ	壁掛け型、DINレール
寸法	100 x 135 x 140 mm
重量	0.9 kg



1RUパッチパネル

モレックスの1RU光パッチパネルは光ファイバー接続用パネルで、ラック内の専有スペースは最小限でありながら多数のブレイクアウトケーブルを収容します。1RUパッチパネルは、EIA規格の19インチまたは23インチ（オプション）機器用ラックへの搭載が可能で、ラック内の専有スペースを最小限に抑えながら光ファイバーケーブル144心の収容が可能です。パッチパネルにはLC、SC、CSいずれかのアダプターをあらかじめ搭載した状態で出荷します。

モレックスの1RUファイバーパッチパネルは、正面側からの配線作業に対応し、取り外し可能な正面アダプターパネルとカバーを使用しているため、光ファイバーケーブルの管理を楽に行うことが可能です。モレックスの1RU光ファイバパッチパネルは、多数のブレイクアウトケーブルを収納し、ラック内で必要なスペースを最小限に抑えることができます。1RUパッチパネルは、EIA規格の19インチまたは23インチ（オプション）の機器用ラックに搭載が可能。ラック内の占有スペースを最小限に抑えながら、最大144心のファイバを収容が可能です。パッチパネルは、LC、SC、CSいずれかのアダプタをあらかじめ搭載した状態で出荷します。

モレックスの1RU光ファイバパッチパネルは、前面からの配線作業に対応し、取り外し可能な前面アダプタパネルとカバーで構成されています。これにより、光ファイバーケーブルへ簡単にアクセスできます。

特徴 / 利点

- 1RU構成
- LCポート36 x 4、光ファイバを最大144心接続可能
- データセンター及びエンタープライズネットワークの配線
- 既設キャビネットでの光ファイバ配線容量を拡張
- 屋内配線の中継、変換アプリケーション
- 前面及び背面からアクセス可
- 垂直方向での光ケーブルの配線管理



PN : 1064820013

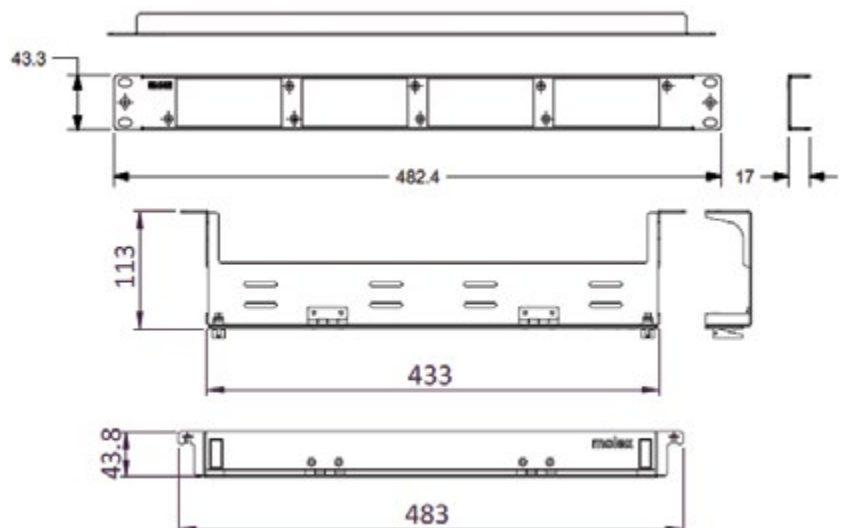


PN : 1064840001

設置例



仕様



モレックスSC / LC / CSアダプタ

最新データセンタおよびFTTxアプリケーション向けの、革新的で強固なロック性能を備えたSC / LCアダプタです。独自のアダプタロックメカニズムで、重要なチャネルリンクを担う光ファイバケーブルの意図しないファイバの切断を防止します。最新のSCおよびLCアダプタハウジングは、一体成型の精密構造で信頼性に優れています。ロック機能付きSCアダプタには、レーザーから眼を保護する内部シャッターオプションも用意しています。すべてのモレックスLCアダプタは、IEC 61754-20規格に準拠し、Telcordia GR-326-COREおよびTIA/EIA規格要件に適合しています。

SCシリーズ

- EIA/TIA、IEC規格に適合
- 多彩なカラーとブーツスタイル
- 繰り返し動作時の挿入損失 (IL) 変動が極めて少ない機械設計
- アダプタ内自動開閉シャッター



色	タイプ	ブーツタイプ
青	SM	3.0mm
緑	MM	2.0mm
赤		900um
特定		



色	ポート	タイプ
青	シングル	標準
緑	デュプレックス	ロック付き
赤	フランジ	内蔵シャッター
特定	フランジレス	

LCシリーズ

- 8個のシングルポートコネクタ、4個のデュプレックスコネクタ、またはシングルポートとデュプレックスの組み合わせが可能で、柔軟な設計が可能
- 繰り返し動作時の挿入損失 (IL) 変動が極めて少ない機械設計
- Telcordia GR-326準拠し、TIA/ EIA-604-10A (FOCIS-10)に準拠



色	タイプ	ブーツタイプ
青	SM	3.0 mm
アクア	MM	2.0mm
緑		ショート 2.0mm
ベージュ		900um
特定		ミニ 900um



色	ポート	ブーツタイプ
青	シングル	標準
緑	デュプレックス	ロック付き
赤	フランジ	内蔵シャッター
特定	フランジレス	

CSシリーズ

- IECランダム嵌合試験グレードB
- OSFP/QSFP-DDブレイクアウトアプリケーション向け設計
- プッシュプルタブを備え、高密度アプリケーションでの管理性に優れる
- LCデュプレックスと比較して40%小型化
- RoHS/REACH準拠



色	タイプ	プルタブタイプ
青	SM	48mm
アクア	MM	55mm
特定		62mm
		69mm



色	ポート	タイプ
青	1チャンネル	標準
アクア	2チャンネル	
特定	8チャンネル	
	フランジ	
	フランジレス	

光ファイバコネクタ

市場には様々な精度や堅牢性の要件を満たす多種多様なコネクタが流通しています。コネクタは光通信にとって重要な部品です。モレックスの最新のSCおよびLCアダプタハウジングは、一体成型により精度、構造、性能に関する信頼性を向上し、Telcordia GR-326-COREおよびTIA/EIA各種要件を満たした製品です。テレコミュニケーション、産業用、航空宇宙、および防衛の各業界に固有の要求事項にも対応しています。

SCシリーズ

- EIA/TIA、IEC、NTT-SC*規格に準拠
- 多彩なカラーとブーツスタイル
- 繰り返し動作時の挿入損失 (IL) 変動が極めて少ない機械設計
- アダプター内自動開閉シャッター



LCシリーズ

- SM/MM、シンプレックス/デュプレックスの構成が可能。0.9mm/2mm/3mmケーブルジャケットに対応
- ユニブーツ、デュプレックスブーツを選択可能
- 繰り返し動作時の挿入損失 (IL) 変動が極めて少ない機械設計
- Telcordia GR-326準拠、TIA/ EIA-604-10A (FOCIS-10) 準拠



CSシリーズ

- 省スペース向け、Very Small Form Factor (VSFF) コネクタ
- LCデュプレックスと比較し、パッチパネルの密度は2倍
- QSFP-DD、OSFP、COBOに採用され、TIA規格で標準化



SNシリーズ

- 実績あるLCフェルルテクノロジーを使用、QSFP-DD、OSFP、およびSFP-DDトランシーバで400Gデータレートに最適
- Very Small Form Factor (VSFF) コネクタ、LCデュプレックスコネクタと比較して、3倍の光ファイバ配線密度を実現
- Telcordia GR-326-COREの要件を満たす



光ファイバ向けアダプタ

成端済みケーブルを光ケーブルやパネルに接続するためのアダプタ製品を、広範に取り揃えています。アダプタはプラスチック一体成型で、堅牢性と信頼性に優れています。モレックスは従来タイプの光ファイバ向けアダプタ以外に、独自の高密度配線アプリケーション向けアダプタも提供しています。

SCシリーズ

- 2ピース構成、1ピース構成から選択可能
- ロッククリップで接続部を強力に固定
- 高精度セラミックスリーブで、光ファイバジャンパー間を確実に接続
- シンプレックス/デュプレックス、インナー/アウトターの各オプションから選択可能



LCシリーズ

- デュプレックス、クアッド、フランジ有り、フランジレスの各オプションと、1ピース構造
- 低背シンプレックス、デュプレックスアダプタ及びSCデュプレックス及びクアッドアダプタから選択可能
- 高精度セラミックスリーブで、光ファイバジャンパー間を確実に接続
- Telcordia GR-326認証済み
- カラーコードでモード識別が容易



Simplify LCシリーズ

- 独自の設計により、1RUシャーシで最大LC192ポートに対応
- 省スペースまたコスト削減のためのモジュラー型アセンブリー
- Telcordia GR-326認証済み
- 高密度セラミックスリーブで、光ファイバケーブル同士を確実に接続



Stackable LC Series

- 標準LCコネクタまたは、拡張LCポートを使用可能。
- 省スペースまたコスト削減のためのモジュラー型アセンブリー
- Telcordia GR-326認証済み
- 高密度セラミックスリーブで、光ファイバケーブル同士を確実に接続
- 積み重ねた状態で安定する堅牢な溝構造



MPO/MTPハーネス & トランクケーブルアセンブリ

モレックスのMPO/MTP製品ファミリーには、迅速かつ確実に接続作業を行えるプッシュプル型コネクタハウジングを使用しています。ジャケットタイプは、ラウンドケーブル、フラットケーブル、およびベアファイバリボンの3種を用意。ラウンドリボンケーブルの主な利点は、単一のジャケット内の複数のリボンと一緒に使用した場合に実現されます。ラウンドリボンケーブルは、高密度配線を使用したネットワークでジャケット付きケーブルを複数本配線する場面で、作業性の良さを発揮します。MPO/MTPケーブルは、すべてのネットワーキングおよびデバイス接続のさまざまなアプリケーションに対応しています。

特徴 / 利点

- 信頼性に優れた高密度、高性能な相互接続
 - データ通信ネットワーク、高帯域を使用する機器
 - MPO/MTP/MXC/VersaBeamコネクタに対応
 - Telcordia GR-1435-CORE認証取得
 - IEC 60794、TIA/EIA-568準拠
-
- 12心/24心光ファイバケーブルをMPO/MTPコネクタで成端
 - 合計144心/288心のトランクケーブルの接続に対応
 - 屋内 / 屋外光ケーブルをMPO/MTP間終端
 - MPO/MTPコネクタ付き標準および特定用途向けトランクケーブル
 - Telcordia GR-1435-CORE認証取得
 - IEC 60794、TIA/EIA-568準拠
-
- TIA-568準拠Type A、B、C極性オプション
 - ユニブーツLC / フレキシブルブーツLCを選択可
 - MPO/MTPブーツ、標準 / フレキシブル / 90°アングルから選択可
 - MPO/MTP/LCプッシュプルタブを使用、高密度アプリケーションに適する
 - バックボートランクアセンブリーからファイバラックシステムへの移行
 - Telcordia GR-1435-CORE認証取得
-
- MPO/MTPコネクタから900umチューブを直接芯出し
 - ファンアウトキットを使用せず、設置が容易
 - MPOカセットのファイバ配線に便利
 - コンパクトサイズで省スペース
 - 8心 / 12心光ファイバコネクタ及びアセンブリ
 - IEC 60794、TIA/EIA-568準拠



構造・性能

12/24心 MPO/MTPアセンブリ				
光ファイバ	ジャケット	外径	ケーブルタイプ	性能
G652/G657 OM3/OM4/ 特定	LSZH / PVC / PE	3mm/3.5mm 特定	リボン / ラウンド	≤ 0.35dB (低損失) ≤ 0.75dB (標準)
24心 MPO-MPOアセンブリ				
光ファイバ	ジャケット	標準外径	ケーブルタイプ	性能
G657/OM4/ 特定	LSZH / PVC / PE	≤ 15.5mm (144心) ≤ 17.5mm (144心)	ラウンド	≤ 0.5dB (低損失) ≤ 0.75dB (標準)

EBOケーブルアセンブリ

光ファイバー同士を物理的に接続した従来型の多心コネクタを使用しています。3M™の光拡張型 (Expanded Beam Optical: EBO) フェルールは、コネクタ間で光ビームが拡張することでコネクタが塵の影響を受けにくくなっており、頻繁な清掃が不要です。光コネクタで重要となる嵌合位置は光拡張型フェルールで調整するため、コネクタ端部にガイドピンの突出がありません。光ファイバー / フェルールには研磨不要で、迅速な配線処理が可能です。

3M™のEBOコネクタは、新しいミラー反射型コリメーターレンズを使用して光路を拡張しています。これは3M™の特許技術で、マルチモードおよびシングルモードアプリケーションに使用されています。本システムでは、両性対応形状のコネクタとLCコネクタスタイルのラッチを使用してバルクヘッドアダプターを嵌合します。従来のマルチファイバコネクタは、ファイバ間を物理的に接触させています。3M™ Expanded Beam Opticalフェルール(EBO)は、ファイバ間で光ビームが拡張することで塵の影響を受けにくくなっており、頻繁な清掃が不要となります。光コネクタで重要となる嵌合位置は、コネクタから突出したガイドピンを使用することなく、光ビームの拡張で調整可能です。また光ファイバ / フェルールは研磨が不要な為、終端処理が迅速に行えます。3M™ EBOコネクタは、新しいミラー反射型コリメーターレンズを使用して光路を拡張しています。これは3M™の特許技術で、マルチモードおよびシングルモードアプリケーションに使用されています。このシステムは、バルクヘッドアダプタに係合するLCコネクタスタイルのラッチを備えた両性のコネクタ形状を利用しています。

特徴 / 利点

- ・ ビーム拡張テクノロジーで塵の影響を低減
- ・ 作業者による汚染を最小化
- ・ 光ファイバ / フェルールの研磨不要で、迅速かつ拡張性ある光成端が可能
- ・ 最適なアライメント、嵌合保持力、低抜去力を実現
- ・ 高精度に成形されたファイバ溝を使用
- ・ シングルモードとマルチモードの両方で低挿入損失と低反射損失を実現



アプリケーション

- ・ マルチファイバートランク、パッチコード、ファンアウトの各アセンブリ
- ・ データセンタ向け多心光ファイバ相互接続
- ・ 試験および測定向け多心光ファイバ相互接続
- ・ インダストリー4.0



光学的性能

ファイバ	シングルモード (1310nm)	マルチモード (850nm)
ファイバタイプ :	G652/G657	OM2/OM3/OM4
心数	12	12
挿入損失 (dB)	≤0.7	≤0.3
反射減衰量 (dB)	> 55	> 25
反射防止膜 (AR コート)	1310nm	850nm
挿入損失変動試験 (dB)	< 0.3	< 0.15
動作温度範囲	-10 °C ~ +60 °C	
認証	Telcordia GR-1435	



ケーブルマネジメント用アクセサリ

生産性向上につながる、適切なケーブルマネジメント用アクセサリの選択をお勧めします。モレックスのケーブルマネジメント用アクセサリを適切に選択頂くことで、生産性向上を支援します。

保護スリーブ

モレックスは、現場での光ファイバ組立後のスプライス保護や、生産現場、および光ファイバエンクロージャアプリケーションにおける光ファイバのスプライス保護のため、幅広い製品を取り揃えています。保護スリーブはシングルファイバタイプとリボンファイバタイプに分類され、それぞれ異なる補強ロッドを使用しています。

- インナーズリーブに耐湿性のあるエチレン酢酸ビニル(EVA) 素材を使用
- スリーブ収縮後にバリア性能を発揮
- テンションメンバとしてステンレスロッドを使用
- 最低収縮温度: 90°C
- 動作温度: -55°C ~ +100°C

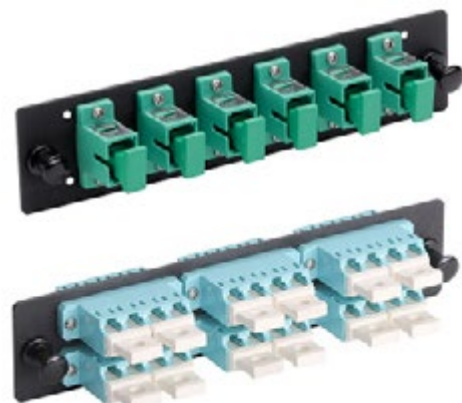


製品	アウターチューブ		インナーチューブ		スチールロッド		単位
	外径	長さ	内径	長さ	外径	長さ	
シングルファイバ	2.30±0.10	40±1	1.50±0.10	40±1	1.00±0.10	36±0.50	mm
	2.40±0.10	45±1	1.50±0.10	45±1	1.20±0.10	41±0.50	
	2.60±0.10	60±1	1.50±0.10	60±1	1.50±0.10	56±0.50	

アダプタパネル

エンクロージャ内の光ファイバ接続用に、2タイプのアダプタパネルを提供しています。必要なファイバ数に適したアダプタを選択可能です。カスタム製品には、シルクスクリン印刷による付番サービスもご利用いただけます(最小注文数量が適用されます)。

- SC、LC、FC、ST、CS、SN、MPO、ダミーパネルを選択可
- Nylatchアタッチメントで簡単な取り付け
- アルミシートパネル



スプライストレイ

光ケーブルエンクロージャ向け配線用スプールの、ケーブルの余長を収納するパーツです。モレックスのすべての標準光ファイバエンクロージャに取り付けることができます。

- モジュールタイプ、光ファイバスプライス用ホルダー
- 光ファイバの最小曲げ半径を保持
- 簡単な取り付け
- アルミシートパネル、またはプラスチック
- 6/12/24ポート



TIA-568規格光ファイバ極性

ANSI/TIA-568は、電気通信工業会 (TIA) の通信規格です。この規格は、商用ビルにおける電気通信製品の配線およびサービスに関する要求事項を規定しています。モレックスのMPO光コネクタの極性は、ANSI/TIA-568規格に完全準拠しています。

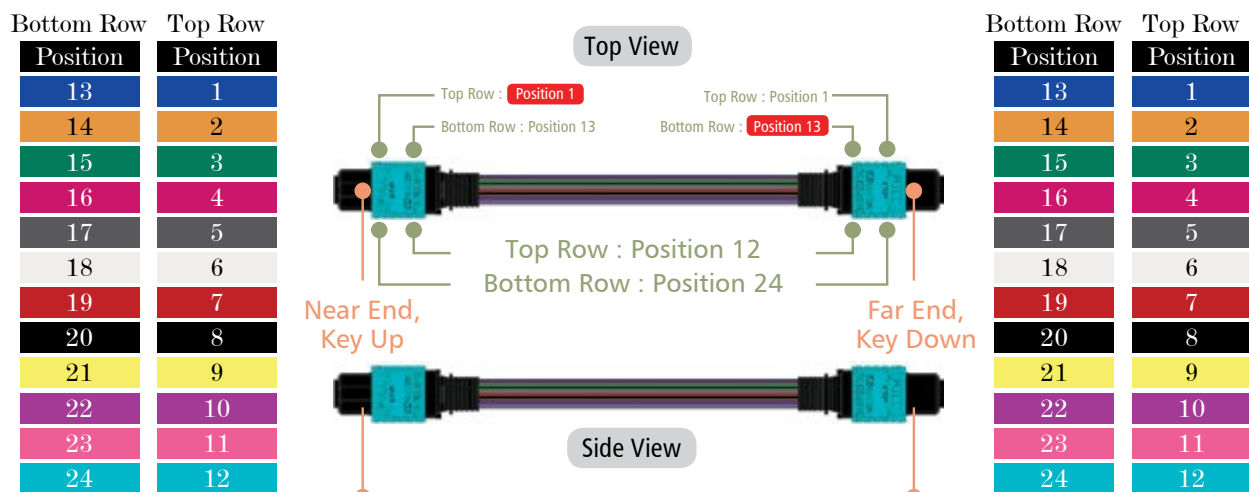
12心 Type A (キーアップ / キーダウン)



12心 Type B (キーアップ / キーアップ)

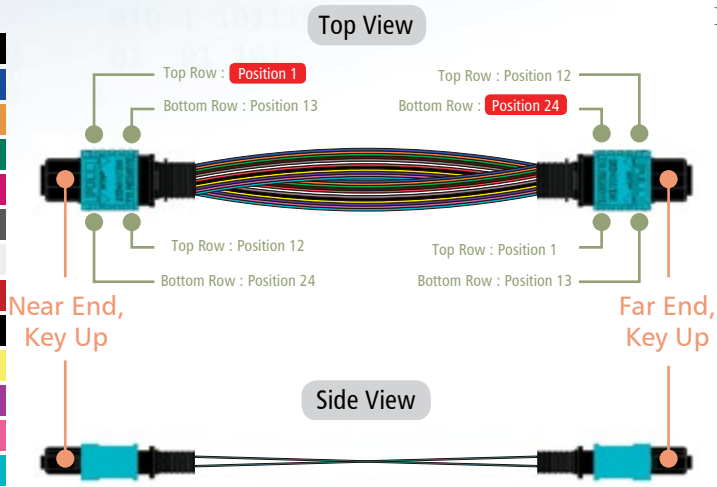


24心 Type A (キーアップ / キーダウン)



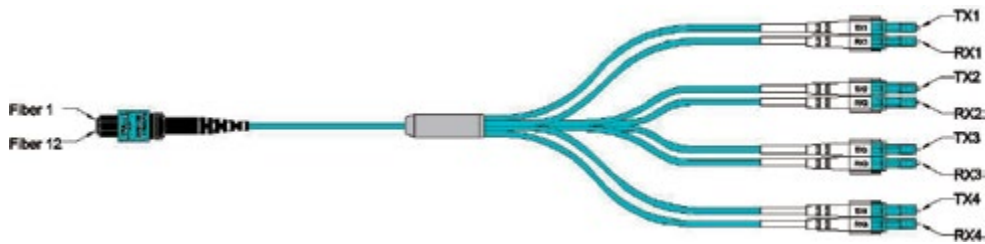
24心 Type B (キーアップ / キーアップ)

Bottom Row	Top Row
Position	Position
13	1
14	2
15	3
16	4
17	5
18	6
19	7
20	8
21	9
22	10
23	11
24	12



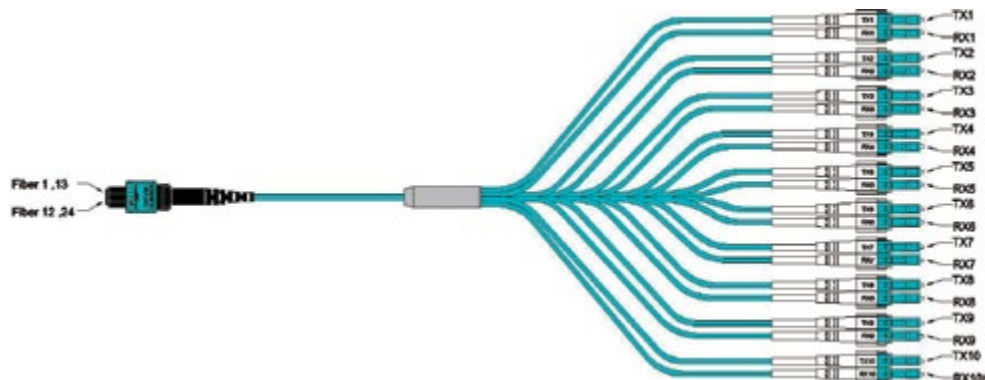
Bottom Row	Top Row
Position	Position
12	24
11	23
10	22
9	21
8	20
7	19
6	18
5	17
4	16
3	15
2	14
1	13

MPO-LCブレイクアウトケーブル SR4



MPO	P1	P2	P3	P4	P5	P6	P7	P8	P9	P10	P11	P12
光ファイバ	青	オレンジ	緑	茶	スレート	白	赤	黒	黄	紫	ローズ	アクア
LC	RX1	RX2	RX3	RX4	---	---	---	---	TX4	TX3	TX2	TX1

MPO-LCブレイクアウトケーブル SR10



MPO	P1	P2	P3	P4	P5	P6	P7	P8	P9	P10	P11	P12
光ファイバ	青	オレンジ	緑	茶	スレート	白	赤	黒	黄	紫	ローズ	アクア
LC	---	RX1	RX2	RX3	TX4	TX5	TX6	TX7	TX8	TX9	TX10	---



MPO	P13	P14	P15	P16	P17	P18	P19	P20	P21	P22	P23	P24
光ファイバ	青	オレンジ	緑	茶	スレート	白	赤	黒	黄	紫	ローズ	アクア
LC	---	RX1	RX2	RX3	RX4	RX5	RX6	RX7	RX8	RX9	RX10	---

補足資料 - パーツナンバー情報

標準LGXファイバーエンクロージャシリーズ

PN	タイプ	サイズ	画像
1064800100	エンクロージャ	1U ラックマウント、LGX カセット 3 個収納可 (カセットなし)	
1064800101	エンクロージャ	2U ラックマウント、LGX カセット 6 個収納可 (カセットなし)	
1064800102	エンクロージャ	3U ラックマウント、LGX カセット 12 個収納可 (カセットなし)	
1064800103	エンクロージャ	4U ラックマウント、LGX カセット 12 個収納可 (カセットなし)	
1064810100	カセット	プラスチックカセット、SM G657A1 1*12F MTP (オス Elite) - SC/PC ファンアウト	
1064810101	カセット	プラスチックカセット、SM G657A1 1*12F MTP	
1064810102	カセット	プラスチックカセット、OM3 1*12F MTP	
1064810103	カセット	プラスチックカセット、OM4 1*12F MTP	
1064810110	カセット	プラスチックカセット、SM G657A1 2*12F MTP	
1064810112	カセット	プラスチックカセット、OM3 2*12F MTP	
1064810114	カセット	プラスチックカセット、OM4 2*12F MTP	
1064810111	カセット	プラスチックカセット、SM G657A1 1*24F MTP	
1064810113	カセット	プラスチックカセット、OM3 1*24F MTP	
1064810115	カセット	プラスチックカセット、OM4 1*24F MTP	



高密度エンクロージャシリーズ

PN	タイプ	サイズ	画像
1064800010	エンクロージャ	1RU 144C 高密度光ファイバーエンクロージャ (カセットなし)	
1064810000	カセット	メタルスリムカセット、SM G657A1 12 心 x1 MTP (Male、Elite) - LC/PC ファンアウト	
1064810001	カセット	メタルスリムカセット、OM3 G657A1 12 心 x1 MTP (Male、Elite) - LC/PC ファンアウト	
1064810002	カセット	メタルスリムカセット、OM4 G657A1 12 心 x1 MTP (Male、Elite) - LC/PC ファンアウト	

超高密度エンクロージャシリーズ

PN	タイプ	サイズ	画像
1064800011	エンクロージャ	1RU 超高密度エンクロージャ	
1064810005	カセット	メタルカセット、SM G657A1 12 心 x2 MTP (Male、Elite) - LC/PC ファンアウト	
1064810007	カセット	メタルカセット、OM4 12 心 x2 MTP (Male、Elite) - LC/PC ファンアウト	
1064810020	カセット	メタルカセット、MTP/MPO アダプター 空カセット	
1064810030	カセット	メタルカセット、SM LC アダプター x24 空カセット	
1064810031	カセット	メタルカセット、MM LC アダプター x24 空カセット	
1064810040	カセット	メタルカセット、SM MTP/MPOx4 - LC アダプター x24 空カセット	
1064810041	カセット	メタルカセット、MM MTP/MPOx4 - LC アダプタ x24 空カセット	
1064810022	カセット	メタル 2W カセット、MTP/MPO アダプタ x16 空カセット	
1064810050	カセット	メタル 2W カセット、CS アダプタ x64 空カセット	

CSアダプターシリーズ

PN	タイプ	サイズ	画像
1060291001	フランジ有 / 青	CS コネクタ用アダプタ 2 心シングルチャンネル フランジ有 青	
1060291002	フランジ無 / 青	CS コネクタ用アダプタ 2 心シングルチャンネルフランジ無 青	
1060291004	フランジ有 / アクア	CS コネクタ用アダプタ 2 心シングルチャンネルフランジ有 アクア	
1060291003	フランジ無 / アクア	CS コネクタ用アダプタ 2 心シングルチャンネルフランジ無 アクア	
1060291011	フランジ有 / 青	CS コネクタ用アダプタ 4 心デュアルチャンネルフランジ有 青	
1060291012	フランジ無 / 青	CS コネクタ用アダプタ 4 心デュアルチャンネルフランジ無 青	
1060291013	フランジ有 / アクア	CS コネクタ用アダプタ 4 心デュアルチャンネルフランジ有 アクア	
1060291014	フランジ無 / アクア	CS コネクタ用アダプタ 4 心デュアルチャンネルフランジ無 アクア	

CSジャンパーシリーズ

PN	タイプ	サイズ
1060292001	SM, G657A1	CS-CS UPC 2.0mm SM ジャンパーケーブル、1m
1060292002	SM, G657A1	CS-CS UPC 2.0mm SM ジャンパーケーブル、2m
1060292003	SM, G657A1	CS-CS UPC 2.0mm SM ジャンパーケーブル、3m
1060292004	SM, G657A1	CS-CS UPC 2.0mm SM ジャンパーケーブル、4m
1060292005	SM, G657A1	CS-CS UPC 2.0mm SM ジャンパーケーブル、5m
1060292006	SM, G657A1	CS-CS UPC 2.0mm SM ジャンパーケーブル、6m
1060292007	SM, G657A1	CS-CS UPC 2.0mm SM ジャンパーケーブル、7m
1060292008	SM, G657A1	CS-CS UPC 2.0mm SM ジャンパーケーブル、8m
1060292009	SM, G657A1	CS-CS UPC 2.0mm SM ジャンパーケーブル、9m
1060292010	SM, G657A1	CS-CS UPC 2.0mm SM ジャンパーケーブル、10m

creating connections for life

molex.com

molex

Molexは、アメリカ合衆国におけるMolex, LLCの登録商標であり、他の国々でも登録されている場合があります。ここに表示されているその他すべての商標も該当する所有者に帰属します。

Order No. 987652-7071

USA/0K/KA/WTC2024.03

©2024 Molex